

295 *Erithacus rubecula* (Passeriformes, Turdidae)



Petirrojo. Adulto

NOMBRE VULGAR

Petirrojo. pechirrojo

NOMBRE CIENTÍFICO

Erithacus rubecula (Linnaeus, 1758)

DESCRIPCIÓN

13-14 cm. Adulto con partes superiores pardas, partes inferiores claras con pecho, garganta y frente anaranjados; los juveniles no tienen naranja y son de tonos ocres.

CLAVES DE DETERMINACIÓN

Subphylum Vertebrata

Animales formados por dos mitades simétricas (simetría bilateral).

Cuerpo no segmentado.

Con esqueleto interno óseo o cartilaginoso, con cráneo y columna vertebral que protegen al sistema nervioso.

Sistema nervioso en posición dorsal.

Clase Aves

Con temperatura constante.

Piel cubierta de plumas,

Mandíbulas con un estuche córneo.

Miembros anteriores convertidos en alas.

Especies ovíparas.

Orden Passeriformes

Pico no ganchudo.

Tibia cubierta de plumas.

Pies sin membranas interdigitales.

Pies con tres dedos dirigidos hacia adelante y uno (pulgar) hacia atrás.

CLAVES DE DETERMINACIÓN

Familia Turdidae

Pico por lo general alargado y fino, con cerdas visibles en la comisura (a veces pequeñas).

Lengua no tubular.

Tarsos desnudos, sin plumas.

Cola con 12 rectrices.

Juveniles generalmente con plumaje moteado.

Género *Erithacus*. *Erithacus rubecula*

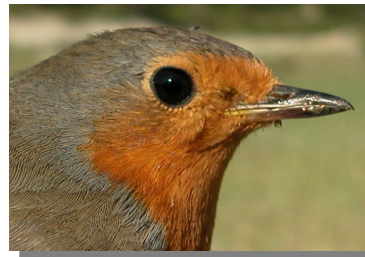
Ala menor de 110 mm.

10ª rémige aproximadamente tan larga como la mitad de la 9ª.

Obispillo sin blanco.

Adulto con rojizo vivo en el pecho que se extiende hasta la cara.

Juvenil moteado, sin rojo ni en las plumas de la cola ni en las supracoberteras caudales.



Petirrojo. Adulto: diseño de la cabeza.



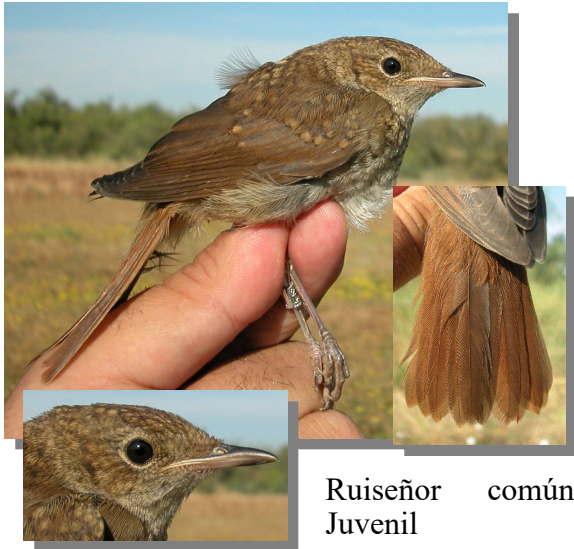
Petirrojo. Juvenil: diseño de la cabeza y cola.



ESPECIES SIMILARES

El adulto no tiene riesgo de confusión con ninguna otra especie. El juvenil es muy parecido al joven de ruiseñor común pero esta especie es de tamaño algo mayor y tiene la cola rojiza.

295 *Erithacus rubecula* (Passeriformes, Turdidae)



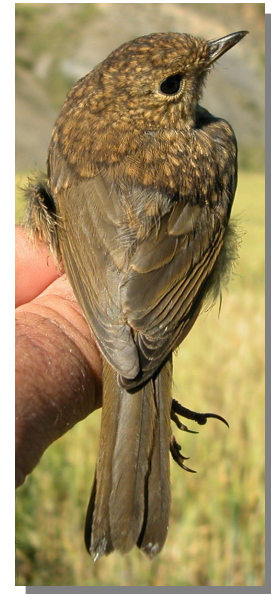
Ruisenior común.
Juvenil

DETERMINACIÓN DE LA EDAD

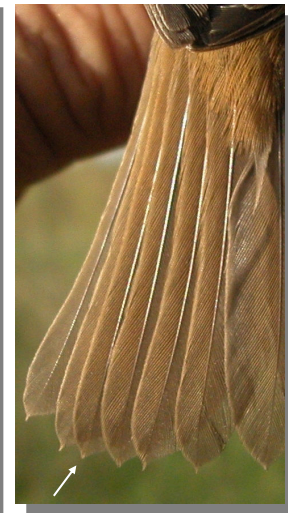
Pueden reconocerse 3 tipos de edad:
Juveniles con plumaje moteado y sin pecho anaranjado.

1º año otoño/2º año primavera con plumaje similar al de los adultos, pero con contraste entre las grandes coberteras juveniles retenidas, con grandes manchas claras y borde marrón, y las mudadas, habitualmente sin manchas y con borde oliva; plumas de la cola puntiagudas; hasta el invierno con el interior de la mandíbula superior de color claro.

Adultos sin contraste entre las grandes coberteras; plumas de la cola redondeadas; interior de la mandíbula superior oscuro; suelen presentar las plumas del ala sin manchas, con los bordes de color oliva. **CUIDADO:** algunos adultos tienen puntas claras en las coberteras del ala, que suelen ser más pequeñas y redondeadas que en los juveniles.



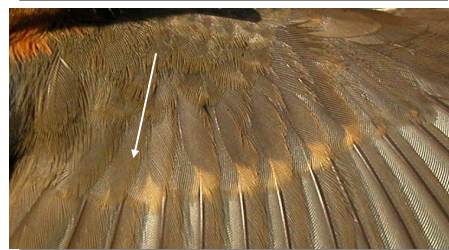
Petirrojo. Determinación de la edad. Diseño del dorso: izquierda adulto; derecha juvenil.



Petirrojo. Determinación de la edad. Diseño de la punta de las plumas de la cola: izquierda adulto; derecha 1º año.



Petirrojo. Determinación de la edad. Diseño del pecho: izquierda adulto; derecha juvenil.



Petirrojo. Determinación de la edad. Límite de muda en grandes coberte ras: arriba adulto; abajo 1º año.

295 *Erithacus rubecula* (Passeriformes, Turdidae)**DETERMINACIÓN DEL SEXO**

Ambos sexos son de plumaje similar, no siendo posible su diferenciación.

FENOLOGÍA

I	II	III	IV	V	VI	VII	VIII	IX	X	XI	XII

DISTRIBUCIÓN Y HÁBITAT

Elemento paleártico occidental. En la Comarca es frecuente en invierno, principalmente en sotobosques y ambientes de regadío, con algunas parejas reproductoras en ambientes de pinar mediterráneo.

ALIMENTACIÓN

Fundamentalmente insectívora incluyendo todo tipo de invertebrados, también bayas y frutos blandos.

REPRODUCCIÓN

En un agujero de árbol, muro o rocas, la hembra construye un nido con hierbas y hojas secas donde pone de 3 a 6 huevos de cuya incubación se encarga en solitario durante dos semanas; los dos progenitores alimentan a la pollada que abandona el nido a los 14 días; hacen entre dos y tres puestas.

COSTUMBRES Y COMENTARIOS

Es una especie bien conocida dada su costumbre de frecuentar lugares habitados en invierno, mostrándose extremadamente confiado. Los petirrojos son territoriales incluso fuera de la época de reproducción en que las hembras tienen también su propio territorio cantando para defenderlo, a menos que el tiempo sea riguroso ya que en tal caso todas las energías van encaminadas a la búsqueda de alimento. La mancha anaranjada del pecho se utiliza como amenaza, hinchándola y echando la cabeza hacia atrás: un experimento demostró que ese color les despertaba tal agresividad que llegan incluso a atacar un trapo anaranjado. A la hora de elegir un macho, la hembra se acerca a su futura pareja debiendo adoptar posturas sumisas para evitar ser atacada, ya que por su aspecto externo no es reconocida como tal.

BIBLIOGRAFÍA

Bernis, F., 1965. *Claves de Passeriformes de España*. Cátedra de vertebrados. Facultad de Ciencias de Madrid. Madrid. 36 pp.

Blasco, J., 2014. *Guía de Aves de Aragón*. Ed. PRAMES. Zaragoza. 319 pp.

Burton, Ph. (1983). *Aves de Europa*. Salvat, Barcelona.

Cramp, S. (dir. ed.) (1977-1994). *The Birds of the Western Palearctic*. Vols. 1-9. Oxford.

Fitter, R. y Fernández-Cruz, M. (directores) (1972). *El libro de las aves de España*. Seleccionaciones del Readers's Digest, Madrid.

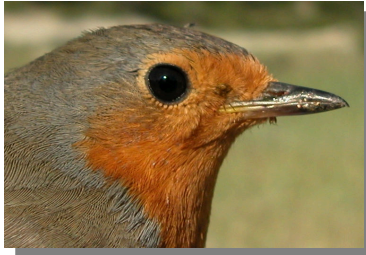
Sáez-Royuela, R. (1980). *La guía de Incafo de las aves de la Península Ibérica*. INCAFO, Madrid.

Sampietro, F.J., et al. (2000). *Aves de Aragón. Atlas de especies nidificantes*. D.G.A., Zaragoza.

ESTUDIO ANATÓMICO

Petirrojo. Juvenil

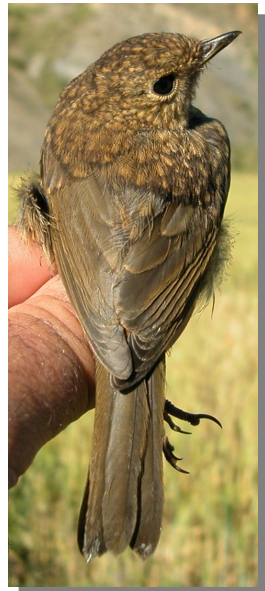
295 *Erithacus rubecula* (Passeriformes, Turdidae)



Petirrojo. Diseño de la cabeza: arriba adulto; abajo juvenil



Petirrojo. Diseño de la cola: arriba izquierda adulto; arriba derecha 1º año; izquierda juvenil



Petirrojo. Diseño del dorso: izquierda adulto; derecha juvenil



Petirrojo. Adulto: diseño del ala



Petirrojo. Diseño del pecho: izquierda adulto; derecha juvenil



Petirrojo. 1º año: diseño del ala

295 *Erithacus rubecula* (Passeriformes, Turdidae)



Petirrojo. Juvenil: diseño del ala