

**285 *Troglodytes troglodytes* (Passeriformes, Troglodytidae)**

Chochín. Adulto

**NOMBRE VULGAR**

Chochín

**NOMBRE CIENTÍFICO***Troglodytes troglodytes* (Linnaeus, 1758)**DESCRIPCIÓN**

9-10 cm. Plumaje pardo y formas rechonchas. Dorso con barredado transversal; partes inferiores ocre; cola corta y barredada.

**CLAVES DE DETERMINACIÓN****Subphylum Vertebrata**

Animales formados por dos mitades simétricas (simetría bilateral).

Cuerpo no segmentado.

Con esqueleto interno óseo o cartilaginoso, con cráneo y columna vertebral que protegen al sistema nervioso.

Sistema nervioso en posición dorsal.

**Clase Aves**

Con temperatura constante.

Piel cubierta de plumas,

Mandíbulas con un estuche córneo.

Miembros anteriores convertidos en alas.

Especies ovíparas.

**Orden Passeriformes**

Pico no ganchudo.

Tibia cubierta de plumas.

Pies sin membranas interdigitales.

Pies con tres dedos dirigidos hacia adelante y uno (pulgar) hacia atrás.

**CLAVES DE DETERMINACIÓN**

Familia Troglodytidae. Género *Troglodytes*. *Troglodytes troglodytes*

Tamaño pequeño y forma rechoncha.

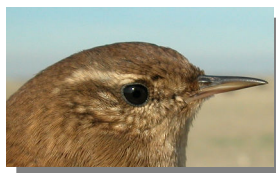
Pico fino y alargado, con la comisura no angulada hacia la base.

Narinas no sobremontadas por cerdas ni cubiertas por el plumaje.

Tarso con algunos escudetes a lo largo del canto anterior.

Plumas del ala con filas de manchas transversales.

Cola corta, barredada y con 12 plumas.



Chochín. Diseño de cabeza y dorso

**ESPECIES SIMILARES**

No es posible confundir esta especie con ninguna otra.

**DETERMINACIÓN DEL SEXO**

Ambos sexos son de plumaje similar, no siendo posible su diferenciación.

**DETERMINACIÓN DE LA EDAD**

Esta especie no cría en la Comarca, por lo que pueden reconocerse sólo 2 tipos de edad:

1º año otoño/2º año primavera con diferencia en color y diseño de las grandes coberteras mudadas (de un marrón menos claro y habitualmente con punta blanca) y las retenidas (más claras y sin punta clara).

Adultos con todas las plumas del ala de la misma generación.

**285 Troglodytes troglodytes (Passeriformes, Troglodytidae)**



Chochín. Determinación de la edad. Límite de muda en coberteras del ala: arriba adulto; abajo 1º año.

**FENOLOGÍA**

I	II	III	IV	V	VI	VII	VIII	IX	X	XI	XII

**DISTRIBUCIÓN Y HÁBITAT**

Elemento holártico. Es una especie invernante común en los sotos que bordean al Ebro.

**ALIMENTACIÓN**

Pequeños invertebrados, también semillas en ocasiones.

**REPRODUCCIÓN**

El macho construye varios nidos en forma de bola con hierbas y hojas y la hembra elige uno que forra con plumas; pone unos 6 huevos que incuba ella sola durante dos semanas; los pollos son alimentados por ambos padres volando a los 15 días; generalmente dos crías.

**COSTUMBRES Y COMENTARIOS**

Se alimenta en tierra introduciéndose con su pequeño tamaño entre la vegetación y las grietas de las rocas; esto junto con su costumbre de anidar en lugares escondidos y ocultos es el origen de su nombre científico “troglodytes”, que significa habitante de las cavernas. Los machos construyen varios nidos en un alarde de habilidad ya que cada uno de ellos supone miles de viajes con briznas de hierba. Las hembras visitan los nidos de un territorio amplio eligiendo el que más les gusta y dándose el caso de machos con varias hembras y otros con ninguna. Para protegerse del frío en invierno, los chochines se juntan para dormir en lugares apropiados habiéndose encontrado hasta 40 ejemplares juntos formando una apretada bola de plumas; los inviernos muy crudos producen grandes mortandades en esta especie tan pequeña.

**BIBLIOGRAFÍA**

Bernis, F., 1965. *Claves de Passeriformes de España*. Cátedra de ertebrados. Facultad de Ciencias de Madrid. Madrid. 36 pp.

Blasco, J., 2014. *Guía de Aves de Aragón*. Ed. PRAMES. Zaragoza. 319 pp.

Burton, Ph. (1983). *Aves de Europa*. Salvat, Barcelona.

Cramp, S. (dir. ed.) (1977-1994). *The Birds of the Western Palearctic*. Vols. 1-9. Oxford.

Fitter, R. y Fernández-Cruz, M. (directores) (1972). *El libro de las aves de España*. Seleccion del Readers’s Digest, Madrid.

Sáez-Royuela, R. (1980). *La guía de Incafo de las aves de la Península Ibérica*. INCAFO, Madrid.

Sampietro, F.J., et al. (2000). *Aves de Aragón. Atlas de especies nidificantes*. D.G.A., Zaragoza.



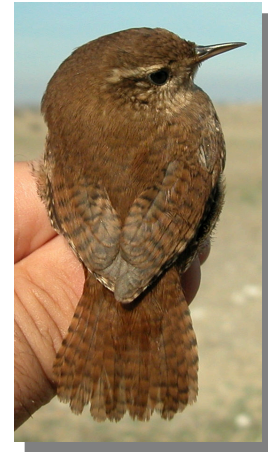
**285 Troglodytes troglodytes (Passeriformes, Troglodytidae)**



**ESTUDIO ANATÓMICO**



Chochín. 1º año



Chochín. Diseño del dorso: izquierda adulto; derecha 1º año



Chochín. Diseño de la cola: izquierda adulto; derecha 1º año



Chochín. Diseño de la cabeza: arriba adulto; abajo 1º año

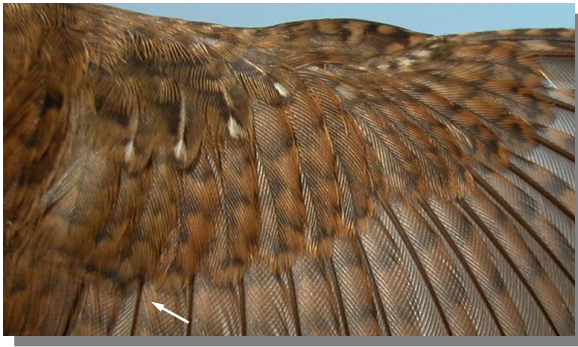


Chochín. Adulto: diseño de las coberteras del ala



Chochín. Diseño del pecho: izquierda adulto; derecha 1º año

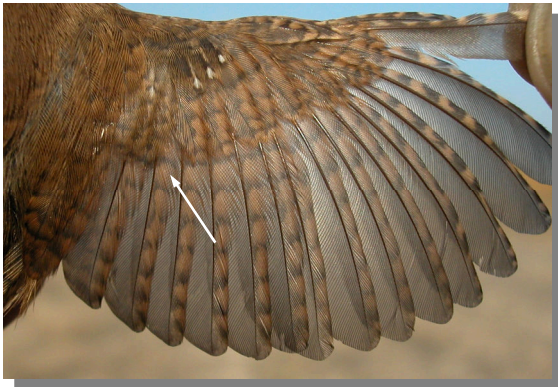
**285 *Troglodytes troglodytes* (Passeriformes, Troglodytidae)**



Chochín. 1º año: diseño de las coberteras del ala



Chochín. Adulto: diseño del ala



Chochín. 1º año: diseño del ala