

280 *Anthus campestris* (Passeriformes, Motacillidae)

Bisbita campestre. Adulto

NOMBRE VULGAR

Bisbita campestre

NOMBRE CIENTÍFICO*Anthus campestris* (Linnaeus, 1758)**DESCRIPCIÓN**

16-18 cm. Partes superiores pardo-leonado, con algunas estrías en cabeza y dorso; pecho castaño, difusamente estriado; resto de partes inferiores blancos; patas claras; uña del dedo posterior relativamente corta; plumas externas de la cola con bordes blanco-cremosos.

CLAVES DE DETERMINACIÓN**Subphylum Vertebrata**

Animales formados por dos mitades simétricas (simetría bilateral).

Cuerpo no segmentado.

Con esqueleto interno óseo o cartilaginoso, con cráneo y columna vertebral que protegen al sistema nervioso.

Sistema nervioso en posición dorsal.

Clase Aves

Con temperatura constante.

Piel cubierta de plumas,

Mandíbulas con un estuche córneo.

Miembros anteriores convertidos en alas.

Especies ovíparas.

Orden Passeriformes

Pico no ganchudo.

Tibia cubierta de plumas.

Pies sin membranas interdigitales.

Pies con tres dedos dirigidos hacia adelante y uno (pulgar) hacia atrás.

CLAVES DE DETERMINACIÓN**Familia Motacillidae**

Pico por lo general alargado y fino.

Narinas sobremontadas por cerdas o cubiertas por el plumaje.

Terciarias casi tan largas o más largas que las primarias.

Tarsos desnudos, sin plumas.

Cola con 12 plumas.

Género *Anthus*

Dorso pardo o pardo gris, generalmente manchado de oscuro.

Cola más corta que el ala.

Anthus campestris

Plumaje tenuemente moteado en partes superiores.

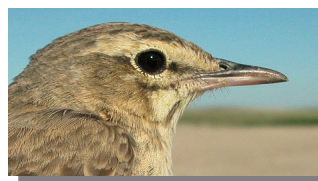
Con brida oscura en la cara.

Pecho ante, sin motas o muy ligeramente moteado.

Partes dorsales pardo claro, con manchas oscuras.

Obispillo y supracoberteras de la cola sin listas o apenas marcadas.

Patas de color claro con uña del pulgar igual o mayor que su dedo.



Bisbita común. Diseño de la cabeza, cola, flanco y patas.

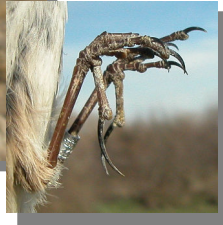
ESPECIES SIMILARES

Las patas oscuras del bisbita alpino lo separan sin dificultad; de los bisbitas con patas claras, el bisbita arbóreo tiene la uña posterior corta y flanco y pecho estriados; el bisbita común tiene la uña posterior muy larga y pecho y flancos muy estriados.

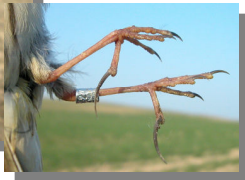
280 *Anthus campestris* (Passeriformes, Motacillidae)



Bisbita alpino



Bisbita común



Bisbita arbóreo



DETERMINACIÓN DE LA EDAD

Pueden reconocerse hasta 4 tipos de edad: Juveniles con pecho muy motado y borde claro en las plumas del dorso.

1º año otoño suelen mantener alguna pluma corporal juvenil retenida; coberteras del ala con borde blanco; tendrán siempre una sola generación de plumas de vuelo; pecho con listas marcadas.

2º año sólo en los ejemplares que muestran plumas de la cola muy desgastadas y bordes de las coberteras primarias más internas puntiagudas y con nítida mancha blanca terminal.

Adultos en otoño con contraste (si no han cambiado todas las plumas) entre las plumas de vuelo nuevas y las viejas retenidas, que estarán mucho más desgastadas que las de las aves de 1º año; pecho sin listas o con listas muy difusas; en primavera con coberteras primarias más internas redondeadas y con difusa mancha clara (frecuentemente de color ante) terminal.

CUIDADO: después de la muda prenupcial, datar la edad es más difícil ya que ambas clases de edad tienen plumas de varias generaciones.



Bisbita campestre. Determinación de la edad. Diseño del pecho: izquierda adulto; derecha juvenil.

DETERMINACIÓN DEL SEXO

Ambos sexos son de plumaje similar, no siendo posible su diferenciación.

FENOLOGÍA

I	II	III	IV	V	VI	VII	VIII	IX	X	XI	XII

DISTRIBUCIÓN Y HÁBITAT

Elemento paleártico. Especie estival presente en toda la Comarca; es propia de ambientes esteparios.

ALIMENTACIÓN

Fundamentalmente insectívora capturando invertebrados de pequeño tamaño, ocasionalmente puede consumir granos pequeños.

280 *Anthus campestris* (Passeriformes, Motacillidae)**REPRODUCCIÓN**

El macho marca el territorio con cantos de celo emitidos desde el aire, mientras la hembra construye a ras de suelo, oculto entre la vegetación, un nido de briznas de hierba donde pone de 3 a 5 huevos de cuya incubación se ocupa en exclusiva durante unos 13 días; la pollada es habitualmente alimentada por ambos progenitores abandonando el nido a los 14 días sin haber alcanzado su desarrollo completo, por lo que son atendidos por sus padres durante algunos días más.

COSTUMBRES Y COMENTARIOS

Es una especie de zonas abiertas y de relieve suave con vegetación baja y de escasa cobertura, sin desdeñar áreas con cultivos de secano. Se han citado casos de machos que no ayudan a la hembra en la ceba de los pollos, si bien estos ejemplares pueden cubrir a los pollitos en el nido por la noche. En septiembre, terminado el cambio de las plumas desgastadas por el esfuerzo de la reproducción, los bisbitas campestres se marchan silenciosamente para pasar el invierno en África tropical, al norte del Ecuador.

BIBLIOGRAFÍA

Bernis, F., 1965. *Claves de Passeriformes de España*. Cátedra de ertebrados. Facultad de Ciencias de Madrid. Madrid. 36 pp.

Blasco, J., 2014. *Guía de Aves de Aragón*. Ed. PRAMES. Zaragoza. 319 pp.

Burton, Ph. (1983). *Aves de Europa*. Salvat, Barcelona.

Cramp, S. (dir. ed.) (1977-1994). *The Birds of the Western Palearctic*. Vols. 1-9. Oxford.

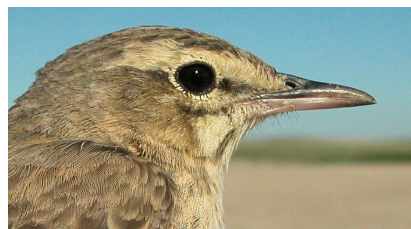
Fitter, R. y Fernández-Cruz, M. (directores) (1972). *El libro de las aves de España*. Selecciones del Readers's Digest, Madrid.

Sáez-Royuela, R. (1980). *La guía de Incafo de las aves de la Península Ibérica*. INCAFO, Madrid.

Sampietro, F.J., et al. (2000). *Aves de Aragón. Atlas de especies nidificantes*. D.G.A., Zaragoza.

ESTUDIO ANATÓMICO

Bisbita campestre. Juvenil



Bisbita campestre. Diseño de la cabeza: arriba adulto; abajo juvenil



Bisbita campestre. Diseño del pecho: izquierda adulto; derecha juvenil

280 *Anthus campestris* (Passeriformes, Motacillidae)



Bisbita campestre. Diseño del dorso: izquierda adulto; derecha juvenil



Bisbita campestre. Diseño de la cola: izquierda adulto; derecha juvenil



Bisbita campestre. 2º año: diseño del ala



Bisbita campestre. Juvenil: diseño del ala



Bisbita campestre. Adulto: diseño del ala