

**265 *Jynx torquilla* (Piciformes, Picidae)**

Torcecuello. Primavera. Adulto

**NOMBRE VULGAR**

Torcecuello

**NOMBRE CIENTÍFICO***Jynx torquilla* Linnaeus, 1758**DESCRIPCIÓN**

16-18 cm. Dorso pardo gris, orlado de oscuro; partes inferiores grises, con pecho y garganta ocre y barreadas; cola rayada transversalmente de gris y pardo; pico y patas pardos.

**CLAVES DE DETERMINACIÓN****Subphylum Vertebrata**

Animales formados por dos mitades simétricas (simetría bilateral).

Cuerpo no segmentado.

Con esqueleto interno óseo o cartilaginoso, con cráneo y columna vertebral que protegen al sistema nervioso.

Sistema nervioso en posición dorsal.

**Clase Aves**

Con temperatura constante.

Piel cubierta de plumas,

Mandíbulas con un estuche córneo.

Miembros anteriores convertidos en alas.

Especies ovíparas.

**Orden Piciformes. Familia Picidae**

Pico recto y puntiagudo.

Lengua especializada, más larga que cabeza y pico.

Tibia cubierta de plumas.

Pies sin membranas interdigitales.

Pies con dos dedos dirigidos hacia adelante y dos hacia atrás.

**CLAVES DE DETERMINACIÓN****Familia Picidae**

Cuello largo, con 14 vértebras cervicales.

Cola con 12 plumas, las centrales muy duras y puntiagudas (excepto en *Jynx*).

Pluma externa de la cola más corta que las demás.

Alas redondeadas.

Ala con 10 primarias, la 10ª muy reducida en adultos, más larga en juveniles.

Tarsos cortos.

**Género *Jynx*. *Jynx torquilla***

Pico corto.

Narinas no cubiertas por plumas.

Plumaje pardo moteado.

Cola rayada transversalmente, sin plumas centrales duras ni puntiagudas.

Dedos internos delanteros y traseros más cortos y delgados que los dedos delanteros y traseros externos.



Torcecuello. Diseño de la cabeza, dorso y pecho.

**ESPECIES SIMILARES**

No es posible la confusión con ninguna otra especie.

**DETERMINACIÓN DEL SEXO**

Ambos sexos son de plumaje y medidas similares no siendo posible su diferenciación.

# 265 *Jynx torquilla* (Piciformes, Picidae)



## DETERMINACIÓN DE LA EDAD

Pueden reconocerse 4 tipos de edad:

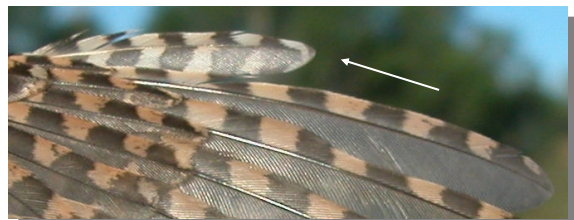
Juveniles con el plumaje algo más claro que los adultos y nuevo; la 10ª primaria llega hasta la mitad de la longitud de la 9ª; iris de color gris; habitualmente la punta de las coberteras primarias con una mancha clara en forma de “V”.

1º año otoño con todas las secundarias nuevas, mientras los adultos las tienen desgastadas por retenerlas para cambiarlas en sus zonas de invernada; la 10ª primaria pasa a ser vestigial.

2º año primavera con escasa diferencia de desgaste entre primarias y secundarias; a veces con alguna secundaria retenida; iris avellana en el centro y gris en su parte distal.

Adultos en primavera con las primarias más desgastadas que las secundarias; en otoño presentan nuevas las plumas del cuerpo, primarias, terciarias y cola, pero no las secundarias; iris marrón avellana o marrón rojizo; punta de las coberteras primarias con una mancha blanca que no forma una “V”.

**CUIDADO:** la forma en “V” de la punta de las coberteras primarias tienen mucha variabilidad y no siempre se cumple.



Torcecuello. Determinación de la edad. Longitud de la 10ª primaria: arriba adulto; abajo juvenil.

## FENOLOGÍA

I	II	III	IV	V	VI	VII	VIII	IX	X	XI	XII

## DISTRIBUCIÓN Y HÁBITAT

Elemento paleártico. Especie estival presente en los sotos del Ebro.

## ALIMENTACIÓN

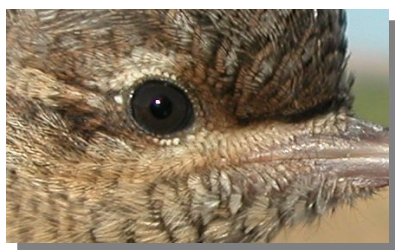
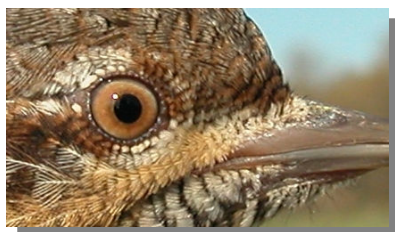
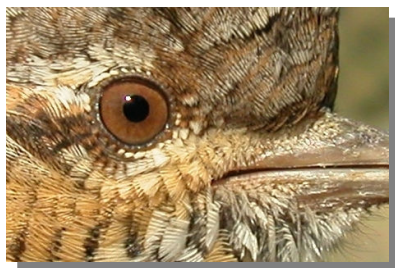
Principalmente hormigas y sus larvas, también otros tipos de invertebrados.

## REPRODUCCIÓN

En agujeros en troncos, y sin aportar material de forro, ponen de 7 a 10 huevos incubados durante 12 días principalmente por la hembra; los pollos son alimentados por ambos padres y abandonan el nido a los 20 días.

## COSTUMBRES Y COMENTARIOS

Aunque pertenece al grupo de los pájaros carpinteros, el torcecuello no puede agujerear troncos, conformándose con los hechos por otras especies. En cualquier caso, de carpintero tiene la lengua muy larga y viscosa para acceder al interior de los hormigueros (las hormigas y larvas se le queden pegadas) y la disposición de los dedos de las patas dos hacia delante y dos hacia atrás. Los agujeros en los árboles no son siempre abundantes, así que no duda en expulsar a pequeños pájaros que se le hayan adelantado y robarles así el hueco. El torcecuello justifica su nombre cuando es sorprendido en el interior de su nido ya que entonces comienza una actuación intimidatoria que consiste en erizar las plumas de la cabeza mientras el cuello gira encogiéndose y estirándose, silbando además como una culebra.



Torcecuello. Determinación de la edad. Diseño del color del ojo: arriba adulto; centro 2º año; abajo juvenil.

## 265 *Jynx torquilla* (Piciformes, Picidae)



### BIBLIOGRAFÍA

Baker, K., 1993. Identification Guide to European Non-Passerines. Ed. BTO. London. 332 pp.

Blasco, J., 2014. *Guía de Aves de Aragón*. Ed. PRAMES. Zaragoza. 319 pp.

Burton, Ph. (1983). *Aves de Europa*. Salvat, Barcelona.

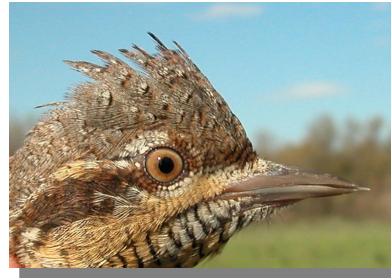
Cramp, S. (dir. ed.) (1977-1994). *The Birds of the Western Palearctic*. Vols. 1-9. Oxford.

Fitter, R. y Fernández-Cruz, M. (directores) (1972). *El libro de las aves de España*. Seleccionado del Readers's Digest, Madrid.

Sáez-Royuela, R. (1980). *La guía de Incafo de las aves de la Península Ibérica*. INCAFO, Madrid.

Sampietro, F.J., et al. (2000). *Aves de Aragón. Atlas de especies nidificantes*. D.G.A., Zaragoza.

### ESTUDIO ANATÓMICO



Torcecuello.  
Primavera.  
Diseño de la cabeza y color del iris: arriba adulto; centro 2º año; abajo juvenil

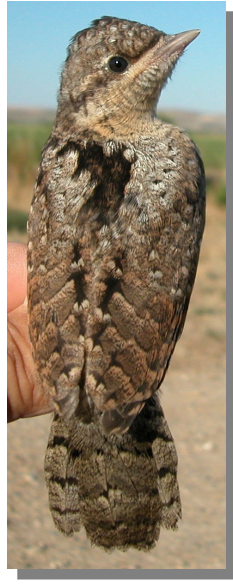


Torcecuello. Primavera. Juvenil



Torcecuello.  
Primavera.  
Diseño del pecho: arriba adulto; abajo juvenil

# 265 *Jynx torquilla* (Piciformes, Picidae)



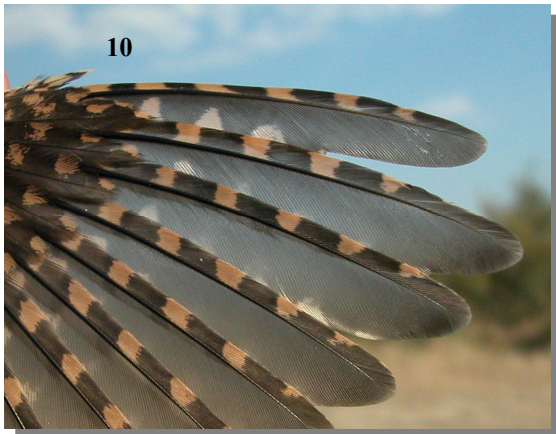
Torcecuello. Primavera. Diseño del dorso: izquierda adulto; derecha juvenil



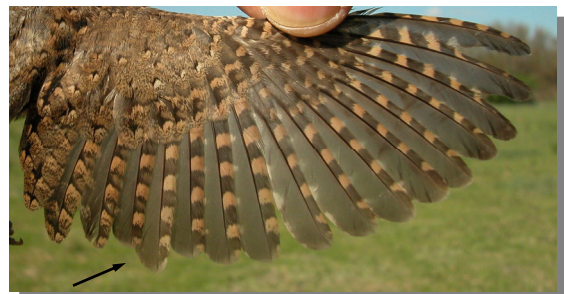
Torcecuello. Primavera. Adulto: diseño del ala con primarias muy gastadas



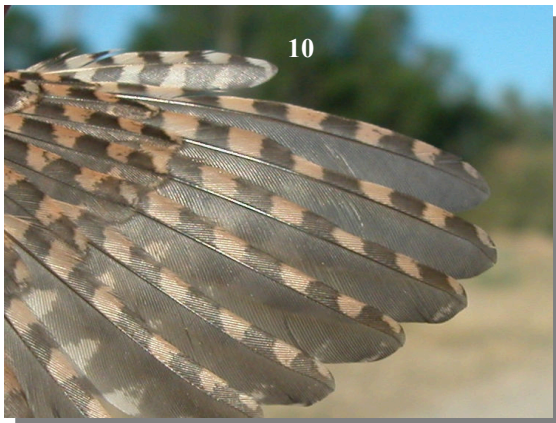
Torcecuello. Primavera. Adulto: diseño del ala con primarias poco gastadas



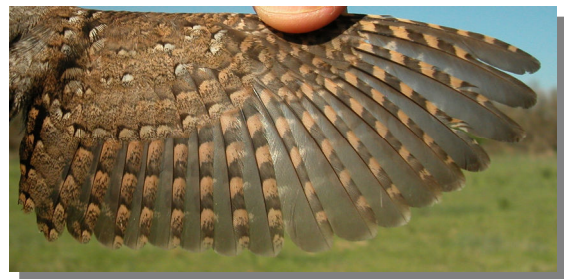
Torcecuello. Primavera. Adulto/2º año: longitud de la 10ª primaria



Torcecuello. Primavera. 2º año: diseño del ala con una secundaria juvenil retenida

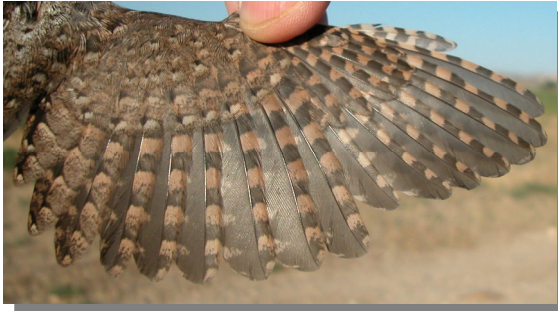


Torcecuello. Primavera. Juvenil: longitud de la 10ª primaria

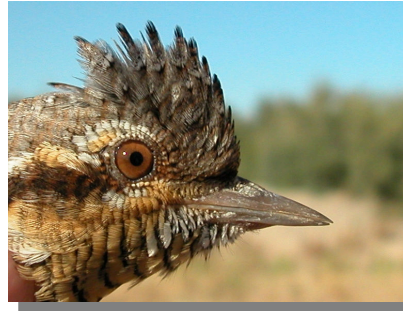


Torcecuello. Primavera. 2º año: diseño del ala con todas las secundarias mudadas

# 265 *Jynx torquilla* (Piciformes, Picidae)



Torcecuello. Primavera. Juvenil: diseño del ala



Torcecuello. Otoño. Color del iris: arriba adulto; abajo 1º año



Torcecuello. Otoño. Adulto

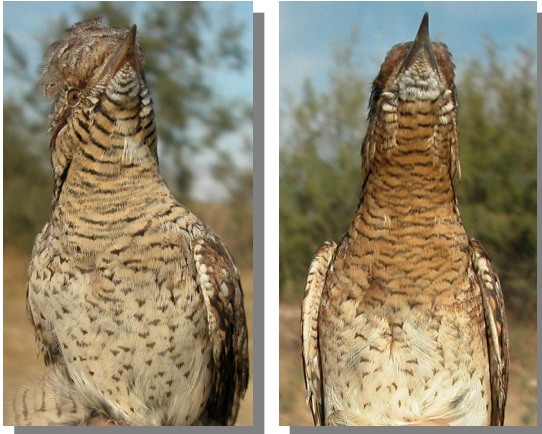


Torcecuello. Otoño. Diseño del dorso: izquierda adulto; derecha 1º año

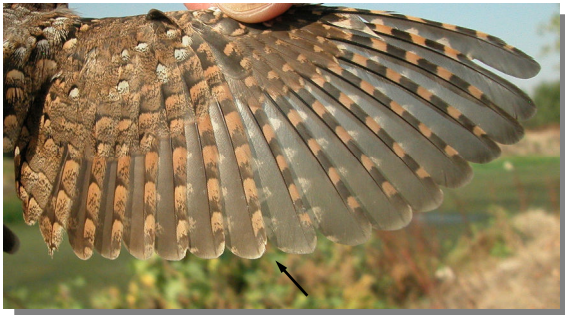


Torcecuello. Otoño. 1º año

## 265 *Jynx torquilla* (Piciformes, Picidae)



Torcecuello. Otoño. Diseño del pecho y garganta:  
izquierda adulto; derecha 1º año



Torcecuello. Otoño. Adulto: diseño del ala



Torcecuello. Otoño. 1º año: diseño del ala