

265 *Dendrocopos major* (Piciformes, Picidae)

Pico picapinos. Macho

NOMBRE VULGAR

Pico picapinos

NOMBRE CIENTÍFICO*Dendrocopos major* (Linnaeus, 1758)**DESCRIPCIÓN**

20-25 cm. Dorso negro, con dos manchas blancas en los “hombros”; garganta y pecho blancos; partes inferiores rojas; mejilla y frente blancas; alas oscuras con moteado blanco; cola negra con plumas laterales barreadas de blanco; nuca roja en el macho, negra en la hembra; píleo negro en los adultos y rojo en los juveniles.

CLAVES DE DETERMINACIÓN**Subphylum Vertebrata**

Animales formados por dos mitades simétricas (simetría bilateral).

Cuerpo no segmentado.

Con esqueleto interno óseo o cartilaginoso, con cráneo y columna vertebral que protegen al sistema nervioso.

Sistema nervioso en posición dorsal.

Clase Aves

Con temperatura constante.

Piel cubierta de plumas,

Mandíbulas con un estuche córneo.

Miembros anteriores convertidos en alas.

Especies ovíparas.

Orden Piciformes. Familia Picidae

Pico recto y puntiagudo.

Lengua especializada, más larga que cabeza y pico.

Tibia cubierta de plumas.

Pies sin membranas interdigitales.

Pies con dos dedos dirigidos hacia adelante y dos hacia atrás.

CLAVES DE DETERMINACIÓN**Familia Picidae**

Cuello largo, con 14 vértebras cervicales.

Cola con 12 plumas, las centrales muy duras y puntiagudas (excepto en *Jynx*).

Pluma externa de la cola más corta que las demás.

Alas redondeadas.

Ala con 10 primarias, la 10ª muy reducida en adultos, más larga en juveniles.

Tarsos cortos.

Género *Dendrocopos*

Plumaje blanco y negro.

Macho adulto con plumas rojas en la cabeza, hembra adulta sin rojo.

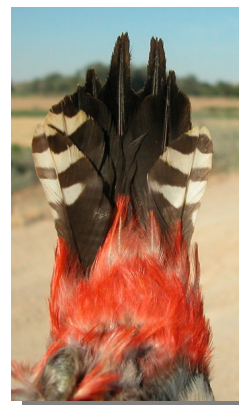
Dendrocopos major

Tamaño grande (20-25 cm).

Dorso negro.

“Hombros” con blanco.

Infracoberteras de la cola rojizas.



Pico picapinos. Diseño del dorso e infracoberteras de la cola

ESPECIES SIMILARES

De aspecto parecido al pico menor, que es más pequeño (14-16 cm), no tiene manchas blancas en los “hombros” y carece de rojo en infracoberteras de la cola.

265 *Dendrocopos major* (Piciformes, Picidae)



Pico menor

DETERMINACIÓN DE LA EDAD

Pueden reconocerse 3 tipos de edad:

Juveniles con el píleo rojizo bordeado de negro; punta de las primarias con mancha blanca; infracoberteras de la cola rojo apagado; punta de las plumas más externas de la cola estrecha y puntiaguda.

1º año otoño/2º año primavera con el plumaje corporal y las primarias de adulto, reconociéndose por el contraste entre las plumas del ala mudadas y retenidas.

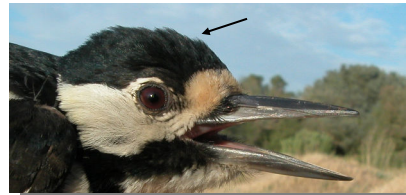
Adultos con todas las plumas de la misma generación (CUIDADO: a veces alguna cobertera primaria retenida); píleo negro en la hembra y con rojo en el macho sólo en la parte posterior; punta de las primarias sin mancha blanca; infracoberteras de la cola rojo intenso; punta de las plumas más externas de la cola ancha y redondeada.

DETERMINACIÓN DEL SEXO

Macho adulto con mancha roja en la nuca. Hembra adulta con nuca del mismo color negro que el píleo. Los juveniles pueden sexarse en los casos extremos: macho con píleo rojo más extenso (mayor de 25 mm.) que la hembra (menor de 23 mm.)



Pico picapinos. Determinación del sexo. Adulto. Diseño del píleo: arriba macho; abajo hembra.



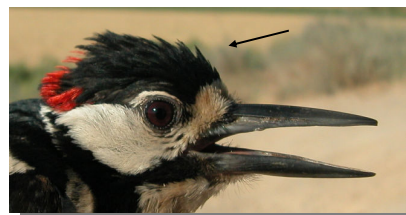
Pico picapinos. Determinación de la edad. Hembra.



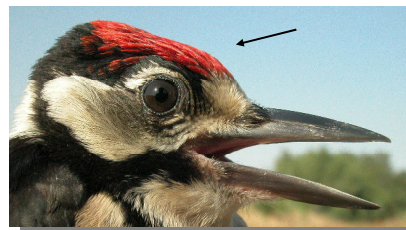
Diseño del píleo: arriba adulto; abajo juvenil.



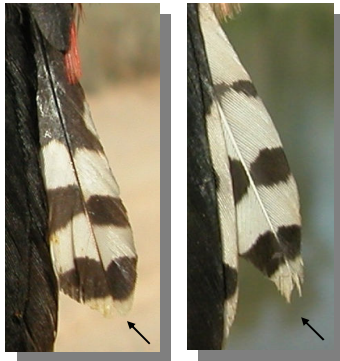
Pico picapinos. Determinación del sexo. Juvenil. Diseño del píleo: arriba macho; abajo hembra.



Pico picapinos. Determinación de la edad. Macho. Diseño del píleo: arriba adulto; abajo juvenil.



265 *Dendrocopos major* (Piciformes, Picidae)



Pico picapinos. Determinación de la edad. Diseño de la punta de la pluma más externa de la cola: izquierda adulto; derecha juvenil.



Pico picapinos. Determinación de la edad. Color de las infracoberteras de la cola: izquierda adulto; derecha juvenil.



Pico picapinos. Determinación de la edad. Diseño de la punta de las primarias: arriba adulto; abajo juvenil.

FENOLOGÍA

I	II	III	IV	V	VI	VII	VIII	IX	X	XI	XII

DISTRIBUCIÓN Y HÁBITAT

Elemento paleártico. Especie sedentaria; está presente fundamentalmente en los sotos que bordean al Ebro.

ALIMENTACIÓN

Principalmente larvas de escarabajos comedores de madera y otros tipos de invertebrados; también bayas y piñones, siendo capaz de coger pollos pequeños en los nidos.

REPRODUCCIÓN

Entre los dos sexos excavan un agujero en un árbol en el que aportan algunas virutas como mullido; ponen de 4 a 7 huevos incubados por los dos sexos durante 16 días; los pollos son alimentados por ambos progenitores abandonando el nido a los 20 días.

COSTUMBRES Y COMENTARIOS

Es un pico muy arbóreo, comiendo raramente en el suelo. Cualquier ave que golpeará un tronco con la violencia con que lo hace el pico picapinos resultaría seriamente dañada, pero el picapinos tiene la mandíbula superior diseñada de tal forma que los golpes no repercuten en el cráneo, sino que quedan amortiguados por un músculo elevador de la mandíbula. Por la noche es siempre el macho el que incuba y cubre los pollos pequeños por lo que en caso de muerte de la hembra puede sacar adelante a la cría, cosa que no ocurre si el miembro de la familia que falta es él. En invierno, cuando escasea el alimento, encaja las piñas en la grieta de un tronco para martillarlas y extraer los piñones.

BIBLIOGRAFÍA

Baker, K., 1993. Identification Guide to European Non-Passerines. Ed. BTO. London. 332 pp.

Blasco, J., 2014. *Guía de Aves de Aragón*. Ed. PRAMES. Zaragoza. 319 pp.

Burton, Ph. (1983). *Aves de Europa*. Salvat, Barcelona.

Cramp, S. (dir. ed.) (1977-1994). *The Birds of the Western Palearctic*. Vols. 1-9. Oxford.

Fitter, R. y Fernández-Cruz, M. (directores) (1972). *El libro de las aves de España*. Seleccionaciones del Readers's Digest, Madrid.

Sáez-Royuela, R. (1980). *La guía de Incafo de las aves de la Península Ibérica*. INCAFO, Madrid.

Sampietro, F.J., et al. (2000). *Aves de Aragón. Atlas de especies nidificantes*. D.G.A., Zaragoza.

265 *Dendrocopos major* (Piciformes, Picidae)



ESTUDIO ANATÓMICO



Pico picapinos. Adulto. Diseño de la cabeza y color del iris: arriba macho; abajo hembra



Pico picapinos. Adulto. Hembra



Pico picapinos. Juvenil. Diseño de la cabeza y color del iris: arriba macho; abajo hembra



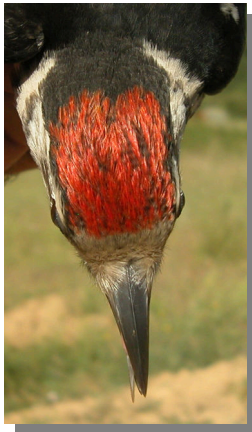
Pico picapinos. Juvenil. Macho



Pico picapinos. Juvenil. Hembra

Pico picapinos. Adulto. Diseño del pileo: izquierda macho; derecha hembra.

265 *Dendrocopos major* (Piciformes, Picidae)



Pico picapinos. Juvenil. Diseño del pecho: izquierda macho; derecha hembra

Pico picapinos. Juvenil. Diseño del píleo: izquierda macho; derecha hembra



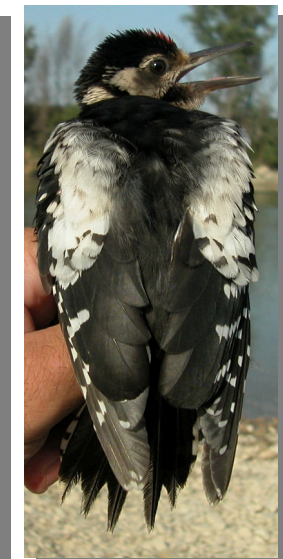
Pico picapinos. Adulto. Diseño de la nuca: izquierda macho; derecha hembra.



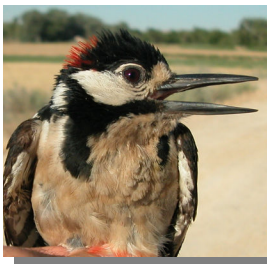
Pico picapinos. Adulto. Diseño del dorso: izquierda macho; derecha hembra



Pico picapinos. Juvenil. Diseño de la nuca: izquierda macho; derecha hembra

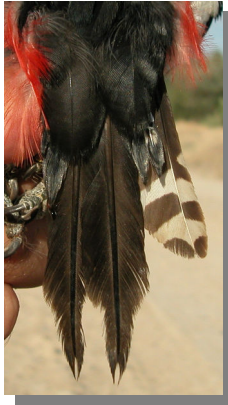


Pico picapinos. Juvenil. Diseño del dorso: izquierda macho; derecha hembra

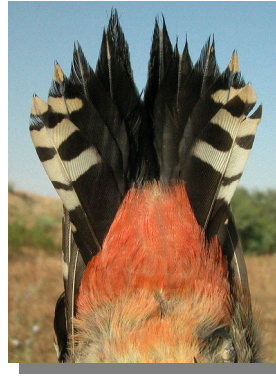


Pico picapinos. Adulto. Diseño del pecho: izquierda macho; derecha hembra.

265 *Dendrocopos major* (Piciformes, Picidae)



Pico picapinos. Adulto. Diseño de la cola: izquierda macho; derecha hembra.



Pico picapinos. Juvenil. Diseño de infracoberteras de la cola: izquierda macho; derecha hembra



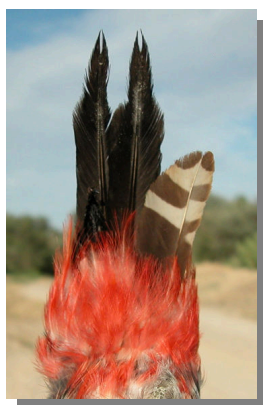
Pico picapinos. Juvenil. Diseño de la cola: izquierda macho; derecha hembra



Pico picapinos. Adulto. Macho: diseño del ala



Pico picapinos. Adulto. Hembra: diseño del ala



Pico picapinos. Adulto. Diseño de infracoberteras de la cola: izquierda macho; derecha hembra.



Pico picapinos. 2º año. Macho: diseño del ala

265 *Dendrocopos major* (Piciformes, Picidae)



Pico picapinos. 3º año. Macho: diseño del ala



Pico picapinos. Juvenil. Hembra: diseño del ala



Pico picapinos. 2º año. Macho: diseño del ala



Pico picapinos. 1º año. Hembra: diseño del ala



Pico picapinos. Juvenil. Macho: diseño del ala