

**235 *Caprimulgus europaeus* (Caprimulgiformes, Caprimulgidae)**



Chotacabras gris. Adulto. Macho

**NOMBRE VULGAR**

Chotacabras gris

**NOMBRE CIENTÍFICO**

*Caprimulgus europaeus* Linnaeus, 1758

**DESCRIPCIÓN**

23-27 cm.; ala 52-59 cm. Plumaje de color gris-pardo, mimético; alas y cola pardas, con manchas blancas en algunas plumas del macho; garganta castaña, con manchas blancas laterales; partes inferiores de color ocre amarillento, fuertemente estriadas transversalmente.

**CLAVES DE DETERMINACIÓN**

**Subphylum Vertebrata**

Animales formados por dos mitades simétricas (simetría bilateral).

Cuerpo no segmentado.

Con esqueleto interno óseo o cartilaginoso, con cráneo y columna vertebral que protegen al sistema nervioso.

Sistema nervioso en posición dorsal.

**Clase Aves**

Con temperatura constante.

Piel cubierta de plumas, Mandíbulas con un estuche córneo.

Miembros anteriores convertidos en alas.

Especies ovíparas.

**Orden Caprimulgiformes. Familia Caprimulgidae. Género *Caprimulgus***

Pico no ganchudo.

Cuello corto.

Ojos muy grandes y redondeados.

Tibia cubierta de plumas.

Pies sin membranas interdigitales.

Patas cortas, pies con tres dedos hacia adelante y uno hacia atrás.

Uña del dedo central con aspecto de “peine”.

**CLAVES DE DETERMINACIÓN**

Orden Caprimulgiformes. Familia Caprimulgidae. Género *Caprimulgus*

Alas largas y puntiagudas.

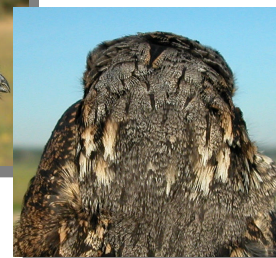
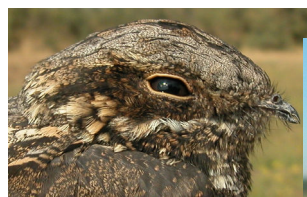
Ala con 10 primarias

***Caprimulgus europaeus***

Plumaje de color pardo gris.

Sin collar rojizo en el cuello llegando hasta la nuca.

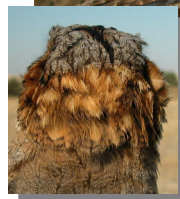
Sólo los machos adultos con manchas blancas en plumas externas del ala y la cola.



Chotacabras gris. Diseño de cabeza y nuca.

**ESPECIES SIMILARES**

Parecido al chotacabras pardo, que es de mayor tamaño (30-34 cm.; ala 60-65 cm.) y tiene collar rojizo.



Chotacabras pardo

**DETERMINACIÓN DEL SEXO**

En aves adultas, macho con las dos plumas externas de la cola con una mancha blanca de 20-30 cm.; las tres primarias más externas tienen en su barba interna una mancha blanca. La hembra carece de manchas blancas en el ala (algunos ejemplares tienen manchas amarillentas) y las de la cola son una estrecha banda de 3-4 mm. En juveniles, macho con las dos primarias más externas con amplias manchas claras, generalmente la más externa mayor que las demás. Hembra sin amplias manchas claras en las dos primarias más externas.

**235** *Caprimulgus europaeus* (Caprimulgiformes, Caprimulgidae)



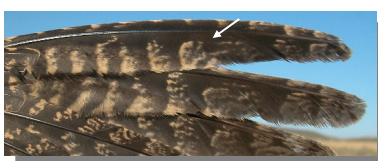
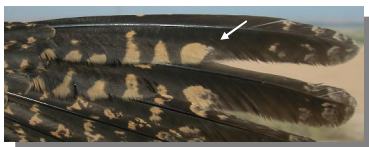
Chotacabras gris. Determinación del sexo. Adulto. Diseño de las plumas externas de la cola: izquierda macho; derecha hembra.



Chotacabras gris. Determinación del sexo. Juvenil. Diseño de las plumas externas de la cola: izquierda macho; derecha hembra.



Chotacabras gris. Determinación del sexo. Adulto. Diseño de primarias externas: arriba macho; centro y abajo hembras.



Chotacabras gris. Determinación del sexo. Juvenil. Diseño de primarias externas: arriba macho; abajo hembra.

**DETERMINACIÓN DE LA EDAD**

Pueden reconocerse hasta 3 tipos de edad:

Juveniles diferentes de los machos por carecer de manchas blancas en alas y cola; de las hembras por su plumaje nuevo; plumas de vuelo y de la cola con finos dibujos en forma de punta de flecha; puntas claras de las primarias menores de 10 mm (en hembras adultas miden entre 10-15 mm).

2º año sólo en los ejemplares que han retenido primarias o secundarias juveniles, que son generalmente más cortas que las plumas de adulto; a veces coberteras bajo el álula no mudadas.

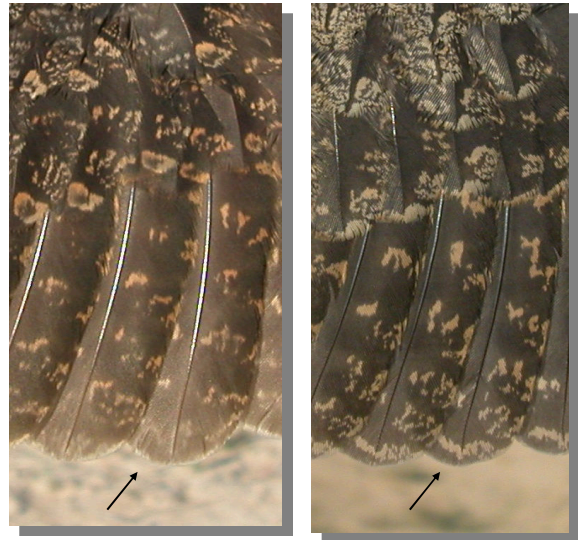
Adultos con el estriado de las plumas de vuelo y de la cola poco definido; coberteras bajo el álula mudadas; plumas de vuelo desgastadas; si tienen dos generaciones de plumas ambas son de tipo adulto y tamaño similar.



**235 *Caprimulgus europaeus* (Caprimulgiformes, Caprimulgidae)**



Chotacabras gris. Determinación de la edad. Diseño de la pluma central de la cola: izquierda adulto hembra; derecha juvenil.



Chotacabras gris. Determinación de la edad. Diseño de secundarias: izquierda adulto; derecha juvenil.

**FENOLOGÍA**

I	II	III	IV	V	VI	VII	VIII	IX	X	XI	XII

**DISTRIBUCIÓN Y HÁBITAT**

Elemento paleártico. Es una especie estival que se ha localizado criando al menos en la Sierra de Alcubierre y en la Retuerta de Pina, en Pina de Ebro; en paso puede verse en cualquier parte de la Comarca.

**ALIMENTACIÓN**

Exclusivamente a base de invertebrados capturados en vuelo.

**REPRODUCCIÓN**

En medios forestales aclarados, excava una depresión en el suelo donde, sin aportar material alguno, pone dos huevos incubados por la hembra durante 18 días; los pollos son alimentados por ambos padres, separándose por los alrededores del nido a la semana de haber nacido y volando a los 17 días; tienen dos puestas anuales, quedando los jóvenes de la primera al cuidado del macho mientras la hembra incuba los huevos de la segunda.



Chotacabras gris. Determinación de la edad. Diseño de la pluma externa de la cola: izquierda adulto hembra; derecha juvenil.

**235 *Caprimulgus europaeus* (Caprimulgiformes, Caprimulgidae)**



**COSTUMBRES Y COMENTARIOS**

Uno de los rasgos anatómicos más peculiares de los chotacabras es un pico residual que oculta una enorme boca circular que les facilita la captura de insectos en vuelo. Tiene además una serie de largas cerdas junto a la boca con las que aumentan la superficie para coger presas además de proteger los ojos de golpes con los escarabajos y polillas. La uña del dedo medio está dentada como un peine, utilizándola para limpiar las cerdas junto a la boca de restos de insectos. Se siente atraído por los rebaños que vuelven a la paridera al atardecer buscando los insectos que los animales levantan a su paso, lo que les ha valido el nombre de “chotacabras” debido a la errónea creencia de que buscaban el mamar la leche de las cabras con su enorme boca. Se sienten muy atraídos por el calor del asfalto, lo que produce muchas bajas en la especie por colisión con vehículos.

**BIBLIOGRAFÍA**

Baker, K., 1993. Identification Guide to European Non-Passerines. Ed. BTO. London. 332 pp.

Blasco, J., 2014. *Guía de Aves de Aragón*. Ed. PRAMES. Zaragoza. 319 pp.

Burton, Ph. (1983). *Aves de Europa*. Salvat, Barcelona.

Cramp, S. (dir. ed.) (1977-1994). *The Birds of the Western Palearctic*. Vols. 1-9. Oxford.

Fitter, R. y Fernández-Cruz, M. (directores) (1972). *El libro de las aves de España*. Seleccionaciones del Readers’s Digest, Madrid.

Sáez-Royuela, R. (1980). *La guía de Incafo de las aves de la Península Ibérica*. INCAFO, Madrid.

Sampietro, F.J., et al. (2000). *Aves de Aragón. Atlas de especies nidificantes*. D.G.A., Zaragoza.

**ESTUDIO ANATÓMICO**



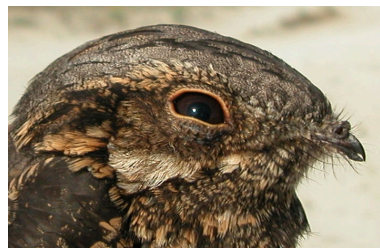
Chotacabras gris. Adulto. Hembra



Chotacabras gris. Juvenil. Macho



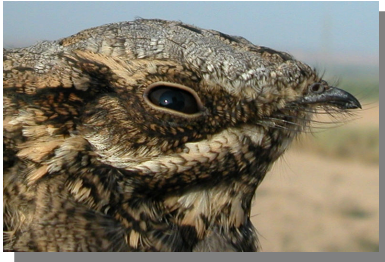
Chotacabras gris. Juvenil. Hembra



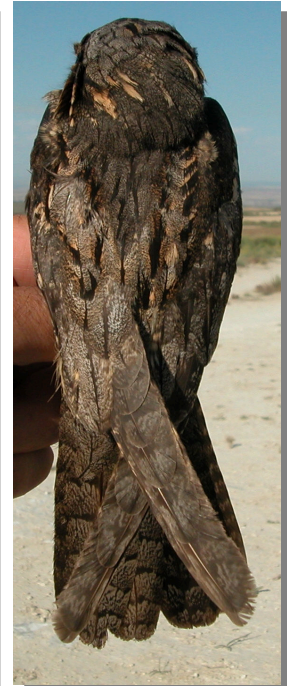
Chotacabras gris. Adulto. Diseño de la cabeza: arriba macho; abajo hembra.



**235** *Caprimulgus europaeus* (Caprimulgiformes, Caprimulgidae)



Chotacabras gris. Juvenil. Diseño de la cabeza: arriba macho; abajo hembra



Chotacabras gris. Adulto. Diseño del dorso: izquierda macho; derecha hembra.



Chotacabras gris. Adulto. Diseño del pecho: izquierda macho; derecha hembra.



Chotacabras gris. Juvenil. Diseño del pecho: izquierda macho; derecha hembra.

Chotacabras gris. Juvenil. Diseño del dorso: izquierda macho; derecha hembra.



**235** *Caprimulgus europaeus* (Caprimulgiformes, Caprimulgidae)



Chotacabras gris. Adulto. Macho: diseño de la cola y pluma más externa



Chotacabras gris. 2º año. Hembra: diseño de la cola y pluma más externa



Chotacabras gris. Adulto. Hembra: diseño de la cola y pluma más externa



Chotacabras gris. Juvenil. Macho: diseño de la cola y pluma más externa



Chotacabras gris. Adulto. 2º año. Macho: diseño de la cola y pluma más externa



Chotacabras gris. Juvenil. Hembra: diseño de la cola y pluma más externa



**235** *Caprimulgus europaeus* (Caprimulgiformes, Caprimulgidae)



Chotacabras gris. Adulto: diseño del álula.



Chotacabras gris. Adulto. Hembra: diseño de primarias más externas



Chotacabras gris. 2º año: diseño del álula



Chotacabras gris. 2º año. Macho: diseño de primarias más externas



Chotacabras gris. Juvenil: diseño del álula.



Chotacabras gris. 2º año. Hembra: diseño de primarias más externas



Chotacabras gris. Adulto. Macho: diseño de primarias más externas



Chotacabras gris. Juvenil. Macho: diseño de primarias más externas



**235** *Caprimulgus europaeus* (Caprimulgiformes, Caprimulgidae)



Chotacabras gris. Juvenil. Hembra: diseño de primarias más externas



Chotacabras gris. 2º año. Hembra: diseño de primarias



Chotacabras gris. Adulto. Macho: diseño de primarias



Chotacabras gris. Juvenil. Macho: diseño de primarias



Chotacabras gris. Adulto. Hembra: diseño de primarias



Chotacabras gris. Juvenil. Hembra: diseño de primarias



Chotacabras gris. 2º año. Macho: diseño de primarias



**235** *Caprimulgus europaeus* (Caprimulgiformes, Caprimulgidae)



Chotacabras gris. Adulto. Macho: diseño del ala sin plumas retenidas



Chotacabras gris. 2º año. Hembra: diseño del ala



Chotacabras gris. Adulto. Macho: diseño del ala con plumas retenidas



Chotacabras gris. Juvenil. Macho: diseño del ala



Chotacabras gris. Adulto. Hembra: diseño del ala sin plumas retenidas



Chotacabras gris. Juvenil. Hembra: diseño del ala



Chotacabras gris. Adulto. Hembra: diseño del ala con plumas retenidas



Chotacabras gris. 2º año. Macho: diseño del ala