

220 *Cuculus canorus* (Cuculiformes, Cuculidae)



Cuco. Macho

NOMBRE VULGAR

Cuco

NOMBRE CIENTÍFICO

Cuculus canorus Linnaeus, 1758

DESCRIPCIÓN

32-34 cm. Adulto con dorso y cabeza gris; partes inferiores barradas; cola larga, con manchas blancas en la punta; algunas hembras tienen las partes superiores de color ocre fuertemente ondeado de oscuro, con obispillo y cabeza rojizos. Juveniles de color castaño y barrados.

CLAVES DE DETERMINACIÓN

Subphylum Vertebrata

Animales formados por dos mitades simétricas (simetría bilateral).

Cuerpo no segmentado.

Con esqueleto interno óseo o cartilaginoso, con cráneo y columna vertebral que protegen al sistema nervioso.

Sistema nervioso en posición dorsal.

Clase Aves

Con temperatura constante.

Piel cubierta de plumas,

Mandíbulas con un estuche córneo.

Miembros anteriores convertidos en alas.

Especies ovíparas.

Orden Cuculiformes. Familia Cuculidae

Cuerpo generalmente alargado.

Pico ligeramente arqueado en la punta.

Narinas pequeñas y redondeadas.

Pata con dos dedos dirigidos hacia adelante y dos hacia atrás, con tarsos cortos.

Tibia cubierta de plumas.

Ala con 10 primarias y 9 secundarias.

Cola con 10 plumas.

CLAVES DE DETERMINACIÓN

Género *Cuculus*. *Cuculus canorus*

Adulto con dorso y cabeza gris; algunas hembras y juvenil de color castaño.

Cabeza sin cresta.

Partes inferiores barradas.

Patas amarillas.



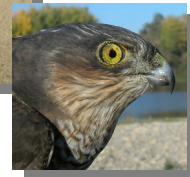
Cuco. Macho: diseño de la cabeza y pico

ESPECIES SIMILARES

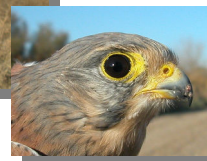
Por la cola larga y el tamaño puede recordar a un gavilán o un cernícalo, pero no tiene pico ganchudo.



Gavilán



Cernícalo vulgar

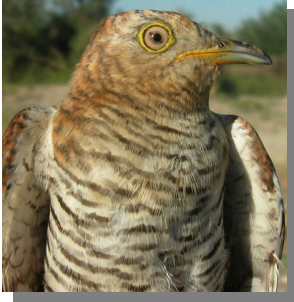


DETERMINACIÓN DEL SEXO

Macho con el gris del mentón y garganta extendiéndose hacia el pecho, terminando en una línea nítida; medianas y grandes coberteras de color gris uniforme.

Hembra con dos diseños; uno inconfundible con cabeza y partes superiores ocre; otro con diseño gris muy parecida al macho, pero con garganta y pecho teñidos de ocre y sin terminar en una línea nítida; a veces medianas y grandes coberteras con pequeñas manchas ante (CUIDADO: algunas hembras de diseño gris son indistinguibles de los machos).

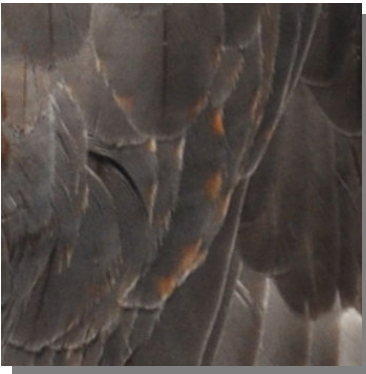
220 *Cuculus canorus* (Cuculiformes, Cuculidae)



Cuco. Determinación del sexo. Diseño del pecho: arriba izquierda macho; arriba derecha hembra con diseño gris; izquierda hembra con diseño rojizo.



Cuco. Determinación del sexo en aves con diseño gris. Diseño de coberteras del ala: arriba macho/hembra; abajo hembra con moteado ante (foto: Marlis Forcher).



DETERMINACIÓN DE LA EDAD

Pueden reconocerse 3 tipos de edad:

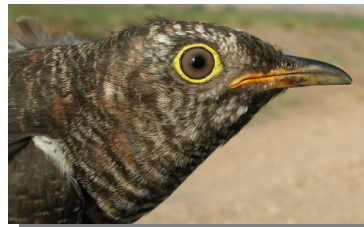
Juveniles con plumaje nuevo; diseño muy variable, desde marcado barredado ocre en el dorso hasta partes superiores grises con marcas blancas; coberteras del ala y plumas de vuelo con manchas blancas; secundarias con barredado castaño; mancha blanca en la nuca; ojo de color gris.

2º año similar al adulto; algunos ejemplares conservan secundarias sin mudar, existiendo entonces contraste entre las juveniles barredadas y las de tipo adulto sin barredado y más largas.

Adultos con coberteras del ala y plumas de vuelo sin manchas blancas; secundarias sin barredado castaño; sin mancha blanca en la nuca; ojo de color amarillo. CUIDADO: algunos adultos suspenden la muda y tienen en primavera secundarias de dos generaciones, pero las plumas viejas carecen del barredado juvenil.



Cuco. Determinación de la edad. Diseño del ojo: arriba adulto; abajo juvenil.



Cuco. Determinación de la edad. Diseño de secundarias: 2º año (foto: Pere Josa)

220 *Cuculus canorus* (Cuculiformes, Cuculidae)



Cuco. Determinación de la edad. Diseño de secundarias: juvenil.

FENOLOGÍA

I	II	III	IV	V	VI	VII	VIII	IX	X	XI	XII

DISTRIBUCIÓN Y HÁBITAT

Elemento paleártico. Es una especie estival presente en toda la Comarca; gusta principalmente de ambientes boscosos donde busca los nidos de las pequeñas aves insectívoras.

ALIMENTACIÓN

Insectívora con predominio de orugas, pero también arañas o lombrices.

REPRODUCCIÓN

Es una especie parásita que coloca hasta 13 huevos en otros tantos nidos de pájaros pequeños como carriceros, petirrojos, acentores, bisbitas o chochines, entre otros; el huevo de cuco eclosiona en sólo 12 días, tardando un poco más de un mes en independizarse.

COSTUMBRES Y COMENTARIOS

Los huevos del cuco, si bien son algo mayores que los de los pájaros que parasitiza, son extraordinariamente pequeños en proporción a su tamaño corporal. Tienen además una coloración parecida a los del pájaro huésped ya que cada hembra está especializada en parasitar nidos de especies concretas con huevos similares a los suyos. En un descuido de los padres parasitados, roba un huevo y pone el suyo, del que ya no se preocupará nunca más. Cuando el joven cuco nace, arroja fuera del nido todo lo que le toca, sean los huevos sin eclosionar o a sus "hermanos" recién nacidos, quedándose solo para recibir todas las cebas de sus padres adoptivos, que deben esforzarse sobremanera para sacar adelante a un hijo tan grandote que al final del proceso deben posarse en su espalda para dejarle la comida en la boca.

BIBLIOGRAFÍA

Baker, K., 1993. Identification Guide to European Non-Passerines. Ed. BTO. London. 332 pp.

Blasco, J., 2014. *Guía de Aves de Aragón*. Ed. PRAMES. Zaragoza. 319 pp.

Burton, Ph. (1983). *Aves de Europa*. Salvat, Barcelona.

Cramp, S. (dir. ed.) (1977-1994). *The Birds of the Western Palearctic*. Vols. 1-9. Oxford.

Fitter, R. y Fernández-Cruz, M. (directores) (1972). *El libro de las aves de España*. Seleccionaciones del Readers's Digest, Madrid.

Sáez-Royuela, R. (1980). *La guía de Incafo de las aves de la Península Ibérica*. INCAFO, Madrid.

Sampietro, F.J., et al. (2000). *Aves de Aragón. Atlas de especies nidificantes*. D.G.A., Zaragoza.

ESTUDIO ANATÓMICO



Cuco. Hembra con diseño gris

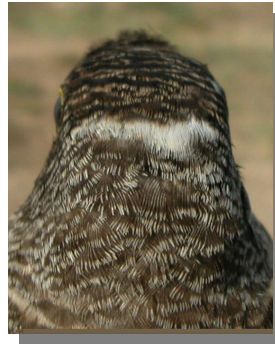


Cuco. Hembra con diseño pardo



Cuco. Juvenil

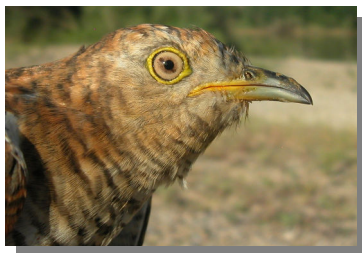
220 *Cuculus canorus* (Cuculiformes, Cuculidae)



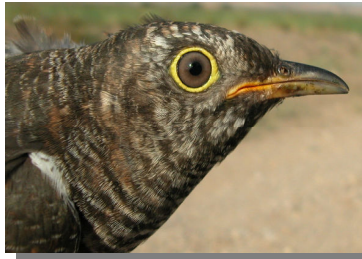
Cuco. Juvenil. Diseño de la nuca



Cuco. Adulto. Diseño de la cabeza: arriba macho; centro hembra con diseño gris; abajo hembra con diseño rojizo



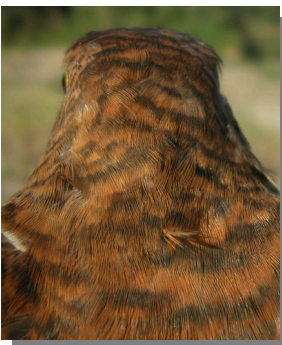
Cuco. Adulto. Diseño del pecho: arriba izquierda macho; arriba derecha hembra con diseño gris; izquierda hembra con diseño rojizo



Cuco. Juvenil. Diseño de la cabeza



Cuco. Juvenil. Diseño del pecho



Cuco. Adulto. Diseño de la nuca: arriba izquierda macho; arriba derecha hembra con diseño gris; izquierda hembra con diseño rojizo.

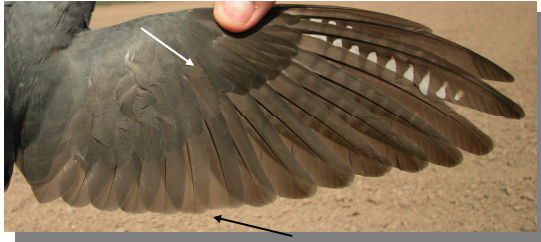
220 *Cuculus canorus* (Cuculiformes, Cuculidae)



Cuco. Adulto. Macho con muda completa: diseño del ala



Cuco. 2º año. Macho: diseño del ala



Cuco. Adulto. Macho con muda suspendida: diseño del ala



Cuco. Juvenil: diseño del ala



Cuco. Adulto. Hembra con diseño gris: diseño del ala sin moteado en coberteras



Cuco. Adulto. Hembra con diseño gris: diseño del ala con moteado en coberteras (Foto: Guillermo López Zamora).



Cuco. Adulto. Hembra con diseño rojizo: diseño del ala