

195 *Tringa totanus* (Charadriiformes, Scolopacidae)



Archibebe común. Adulto

NOMBRE VULGAR

Archibebe común

NOMBRE CIENTÍFICO

Tringa totanus (Linnaeus, 1758)

DESCRIPCIÓN

27-28 cm. En primavera con partes superiores pardo claro, barreadas; obispillo blanco; cola blanca, barreada de oscuro; alas con una amplia banda blanca; partes inferiores blancas, rayadas de pardo en cabeza, cuello y pecho; pico rojo con punta negra y patas rojo-anaranjadas. En otoño de colores más grises por encima; partes inferiores con tinte gris en el pecho.

CLAVES DE DETERMINACIÓN

Subphylum Vertebrata

Animales formados por dos mitades simétricas (simetría bilateral).

Cuerpo no segmentado.

Con esqueleto interno óseo o cartilaginoso, con cráneo y columna vertebral que protegen al sistema nervioso.

Sistema nervioso en posición dorsal.

Clase Aves

Con temperatura constante.

Piel cubierta de plumas,

Mandíbulas con un estuche córneo.

Miembros anteriores convertidos en alas.

Especies ovíparas.

Orden Charadriiformes

Patas sin plumas en la tibia.

Con tres dedos anteriores, el posterior reducido o ausente.

Ala con 11 primarias, la 11ª reducida.

Cola con 12 plumas.

CLAVES DE DETERMINACIÓN

Familia Scolopacidae

Cabeza estrecha y ojos relativamente pequeños.

Picos finos y largos en relación a la cabeza.

Tarso y tibia con escamas alrededor.

Alas largas y puntiagudas, con la 10ª primaria más larga que las demás.

Alas con 15-22 secundarias.

Género *Tringa*. *Tringa totanus*

Pico rojizo, con punta oscura.

Dorso pardo claro, barreado y partes inferiores claras, con pecho punteado.

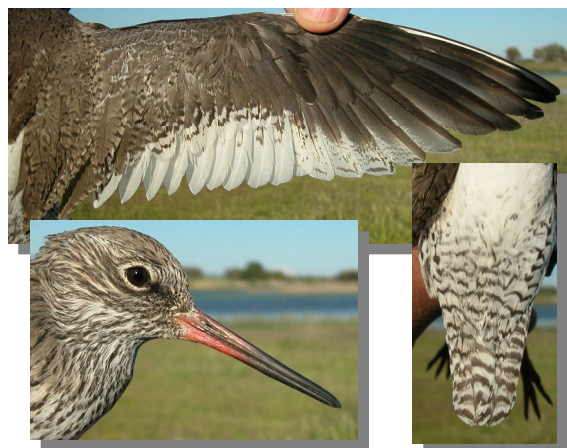
Obispillo de color blanco.

Patas rojo anaranjado.

Cola blanca finamente barreada.

Alas pardas con una amplia banda blanca.

Infracoberteras del ala claras.



Archibebe común. Diseño del ala, cola y pico.

ESPECIES SIMILARES

Parecido a un archibebe oscuro en otoño, que no tiene mancha blanca en el ala y tiene el pico más largo; el combatiente tiene la barra alar más estrecha y dos bandas blancas a ambos lados de la cola.



Archibebe oscuro. Otoño.

195 *Tringa totanus* (Charadriiformes, Scolopacidae)



Combatiente



Archibebe común. Determinación de la edad. Diseño de las patas: arriba adulto; abajo juvenil.

DETERMINACIÓN DEL SEXO

Ambos sexos son de plumaje similar, no siendo posible su diferenciación.

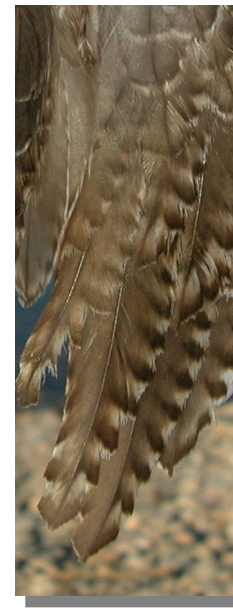
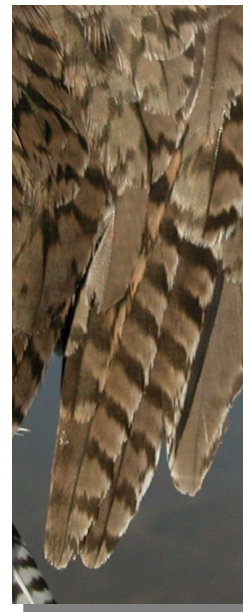
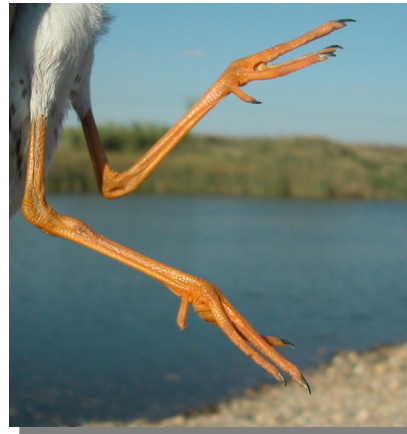
DETERMINACIÓN DE LA EDAD

Pueden reconocerse 3 tipos de edad:

Juveniles con partes superiores y coberteras marrón claro, con amplios bordes ante; terciarias lanceoladas y marrones, con puntos ante en la barba externa; pecho marrón, ligeramente estriado; medianas coberteras internas con una macha oscura interrumpiendo el borde claro; plumas de la cola puntiagudas, con tinte rojizo en la punta; pico rojo apagado; patas amarillentas.

2º año similares a los adultos; reconocibles si han conservado sin mudar algunas medianas coberteras del ala y/o terciarias; plumas de vuelo moderadamente desgastadas.

Adulto con partes superiores marrones; partes inferiores blancas, con variable cantidad de moteado y barreado; medianas coberteras internas con borde blanco en la punta; terciarias lanceoladas, con amplia mancha blanca en verano y marrones sin moteado o con moteado pequeño a ambos lados de la barba en otoño; plumas de vuelo poco desgastadas en primavera,



Archibebe común. Determinación de la edad. Diseño del pico: arriba adulto; abajo juvenil.



Archibebe común. Determinación de la edad. Diseño de terciarias: izquierda adulto en primavera; derecha juvenil.

FENOLOGÍA

I	II	III	IV	V	VI	VII	VIII	IX	X	XI	XII

195 *Tringa totanus* (Charadriiformes, Scolopacidae)**DISTRIBUCIÓN Y HÁBITAT**

Elemento paleártico. Es una especie en paso presente tanto en primavera como en otoño; frecuenta las playas del Ebro y otros puntos de agua donde se sedimenta en sus migraciones.

ALIMENTACIÓN

Principalmente invertebrados, también algo de materia vegetal.

REPRODUCCIÓN

Oculto entre la vegetación de las orillas, ambos sexos hacen un hoyo que la hembra forra con hierba seca; la puesta es de unos 4 huevos incubados por ambos sexos durante 22 días; los pollos dejan el nido al nacer siendo cuidados por los dos progenitores hasta que vuelan unos 30 días después de la eclosión.

COSTUMBRES Y COMENTARIOS

Además de en agua somera, el archibebe común puede alimentarse también en aguas profundas nadando como un pato. Localiza a sus presas con la vista atrapándolas con el pico y habiéndose calculado que puede lanzar hasta 100 picotazos por minuto; en el crepúsculo, sin luz, puede alimentarse también moviendo el pico de un lado a otro tanteando el lodo. Es un ave asustadiza que muestra su desconfianza primero con un movimiento de cabeceo, para salir huyendo después alertando el lugar con sus gritos.

BIBLIOGRAFÍA

Blasco, J., 2014. *Guía de Aves de Aragón*. Ed. PRAMES. Zaragoza. 319 pp.

Burton, Ph. (1983). *Aves de Europa*. Salvat, Barcelona.

Cramp, S. (dir. ed.) (1977-1994). *The Birds of the Western Palearctic*. Vols. 1-9. Oxford.

Fitter, R. y Fernández-Cruz, M. (directores) (1972). *El libro de las aves de España*. Seleccionado del Readers's Digest, Madrid.

Prater, A.J., Marchant, J.H. & Vourinen, J., 1977. *Guide to identification and ageing of Holarctic Waders*. BTO. Norfolk.

BIBLIOGRAFÍA

Sáez-Royuela, R. (1980). *La guía de Incafo de las aves de la Península Ibérica*. INCAFO, Madrid.

Sampietro, F.J., et al. (2000). *Aves de Aragón. Atlas de especies nidificantes*. D.G.A., Zaragoza.

ESTUDIO ANATÓMICO

Archibebe común. Juvenil



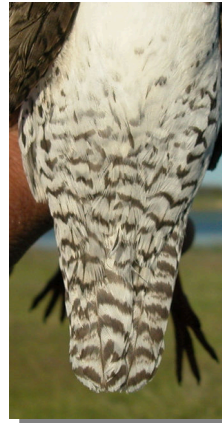
Archibebe común.
Diseño de la cabeza:
arriba adulto;
abajo juvenil



195 *Tringa totanus* (Charadriiformes, Scolopacidae)



Archibebe común.
Diseño del
pecho:
arriba adul-
to; abajo
juvenil



Archibebe común. Diseño de la cola: izquierda adul-
to; derecha juvenil



Archibebe común. Diseño del dorso: izquierda adul-
to; derecha juvenil



Archibebe común. Diseño de escapulares: izquierda
adulto; derecha juvenil



Archibebe común. Adulto: diseño de las coberteras
del ala

195 *Tringa totanus* (Charadriiformes, Scolopacidae)



Archibebe común. Juvenil: diseño de las coberteras del ala



Archibebe común. Adulto: diseño del ala



Archibebe común. Juvenil: diseño del ala