

195 *Calidris minuta* (Charadriiformes, Scolopacidae)



Correlimos menudo. Otoño. Adulto

NOMBRE VULGAR

Correlimos menudo

NOMBRE CIENTÍFICO

Calidris minuta (Leisler, 1812)

DESCRIPCIÓN

13-14 cm. Patas de color negro, pico recto y corto. En plumaje nupcial partes superiores pardo oscuro, con pintas castaño; alas pardas con banda blanca; partes inferiores blancas, con pecho manchado de ocre; alas pardas con banda blanca; ceja clara. En plumaje de invierno partes superiores pardo gris uniforme; partes inferiores blancas, con pecho gris.

CLAVES DE DETERMINACIÓN

Subphylum Vertebrata

Animales formados por dos mitades simétricas (simetría bilateral).

Cuerpo no segmentado.

Con esqueleto interno óseo o cartilaginoso, con cráneo y columna vertebral que protegen al sistema nervioso.

Sistema nervioso en posición dorsal.

Clase Aves

Con temperatura constante.

Piel cubierta de plumas,

Mandíbulas con un estuche córneo.

Miembros anteriores convertidos en alas.

Especies ovíparas.

Orden Charadriiformes

Patatas sin plumas en la tibia.

Con tres dedos anteriores, el posterior reducido o ausente.

Ala con 11 primarias, la 11ª reducida.

Cola con 12 plumas.

CLAVES DE DETERMINACIÓN

Familia Scolopacidae

Cabeza estrecha y ojos relativamente pequeños.

Picos finos y largos en relación a la cabeza.

Tarso y tibia con escamas alrededor.

Alas largas y puntiagudas, con la 10ª primaria más larga que las demás.

Alas con 15-22 secundarias.

Género *Calidris*. *Calidris alpina*

Tamaño menor de 15 cm.

Pico oscuro, corto y recto.

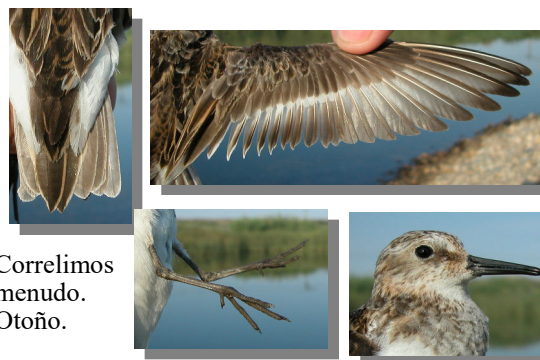
Partes superiores de color pardo oscuro con pintas castañas en primavera y gris en otoño.

Partes inferiores de color claro.

Obispillo pardo bordeado de blanco.

Ala con una banda blanca.

Patatas oscuras.



Correlimos menudo. Otoño.

ESPECIES SIMILARES

Puede recordar a un correlimos común, que tiene el pico más largo y curvado y es de mayor tamaño (17-18 cm.)



Correlimos común

DETERMINACIÓN DEL SEXO

Sexos de plumaje similar; el tamaño puede ayudar en casos extremos: macho con ala menor de 95 mm.; hembra con ala mayor de 99 mm.

195 *Calidris minuta* (Charadriiformes, Scolopacidae)



DETERMINACIÓN DE LA EDAD

Pueden reconocerse 3 tipos de edad:

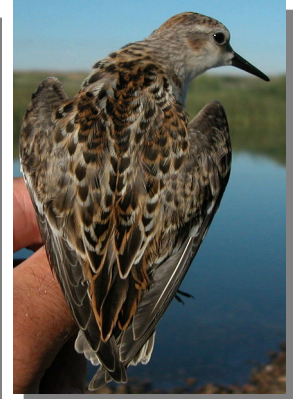
1º año otoño con plumaje poco desgastado; capirote marrón oscuro, con estrías castañas; dorso marrón negro, con bordes castaños y blancos formando diseños en “V”; nuca gris marrón con estrías marrones; coberteras marrones, con borde castaño en las externas y castaño brillante en las internas; partes inferiores blancuzcas con una banda ligera en el pecho; obispillo sin moteado castaño.

2º año primavera con el plumaje similar a los adultos, pero pueden reconocerse por retener algunas medianas coberteras internas con borde castaño brillante; los ejemplares que retienen primarias muestran diferencia de desgaste en estas plumas.

Adultos en primavera tienen el capirote marrón negruzco, con estrías leonadas; dorso marrón negro, con bordes castaño brillante; coberteras marrones, con bordes más pálidos y punta blancuzca; partes inferiores blancas con nítida gorguera marrón claro; obispillo con moteado castaño. En otoño con plumaje desgastado; en el dorso con las nuevas plumas gris marrón, con estrías oscuras; coberteras mudadas gris marrón; partes inferiores blancas con gorguera gris.



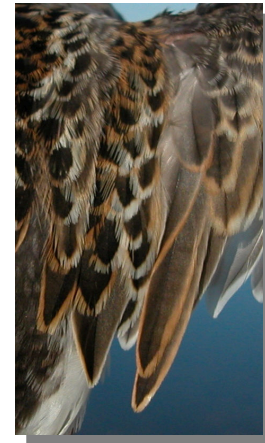
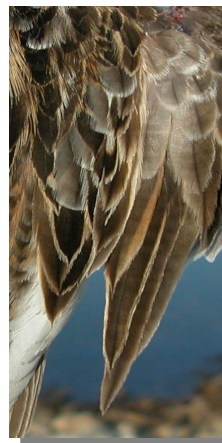
Correlimos menudo. Otoño. Determinación de la edad. Diseño del pecho: izquierda adulto; derecha 1º año.



Correlimos menudo. Otoño. Determinación de la edad. Diseño del dorso: izquierda adulto; derecha 1º año.



Correlimos menudo. Primavera. Determinación de la edad. Diseño de las coberteras del ala: izquierda adulto; derecha 2º año.



Correlimos menudo. Otoño. Determinación de la edad. Desgaste de terciarias: izquierda adulto; derecha 1º año.

FENOLOGÍA

I	II	III	IV	V	VI	VII	VIII	IX	X	XI	XII

195 *Calidris minuta* (Charadriiformes, Scolopacidae)



DISTRIBUCIÓN Y HÁBITAT

Elemento ártico. Es una especie en paso presente tanto en primavera como en otoño; frecuenta las playas del Ebro y otros puntos de agua donde se sedimenta en sus migraciones.

ALIMENTACIÓN

Fundamentalmente pequeños invertebrados.

REPRODUCCIÓN

Nido siempre en una depresión del suelo y tapizado con materia vegetal formando una copa; la puesta es de 3 ó 4 huevos incubados principalmente por el macho durante 20 días; los pollos dejan el nido al poco de nacer volando en unas 3 semanas.

COSTUMBRES Y COMENTARIOS

Muy parecido al correlimos común, pero más pequeño. El que están emparentados se comprueba en que tienen la misma estrategia para alimentarse: picoteos rápidos alternados con sondeos en el barro, si bien consume más invertebrados pequeños en superficie y en aguas muy someras dada la cortedad de sus patas y pico. Se ha descrito en esta especie el caso de una hembra que se empareja dejando al macho incubando los huevos para volverse a emparejar con otro macho después al que deja también al cargo de un segundo nido. Cría en el ártico y, si bien es una especie costera, en sus pasos frecuenta mucho los puntos de agua interiores por lo que no es rara su observación en la Comarca.

BIBLIOGRAFÍA

Blasco, J., 2014. *Guía de Aves de Aragón*. Ed. PRAMES. Zaragoza. 319 pp.

Burton, Ph. (1983). *Aves de Europa*. Salvat, Barcelona.

Cramp, S. (dir. ed.) (1977-1994). *The Birds of the Western Palearctic*. Vols. 1-9. Oxford.

Fitter, R. y Fernández-Cruz, M. (directores) (1972). *El libro de las aves de España*. Seleccionado del Readers's Digest, Madrid.

Prater, A.J., Marchant, J.H. & Vourinen, J., 1977. *Guide to identification and ageing of Holarctic Waders*. BTO. Norfolk.

BIBLIOGRAFÍA

Sáez-Royuela, R. (1980). *La guía de Incafo de las aves de la Península Ibérica*. INCAFO, Madrid.

Sampietro, F.J., et al. (2000). *Aves de Aragón. Atlas de especies nidificantes*. D.G.A., Zaragoza.

ESTUDIO ANATÓMICO



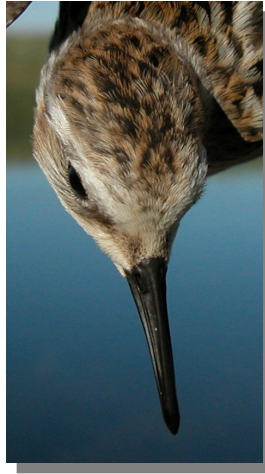
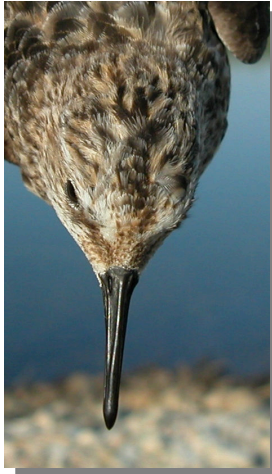
Correlimos menudo. Otoño. 1º año



Correlimos menudo. Otoño. Diseño de la cabeza: arriba adulto; abajo 1º año



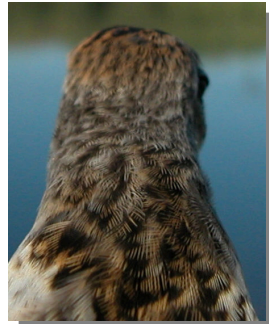
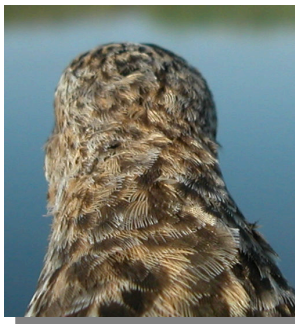
195 *Calidris minuta* (Charadriiformes, Scolopacidae)



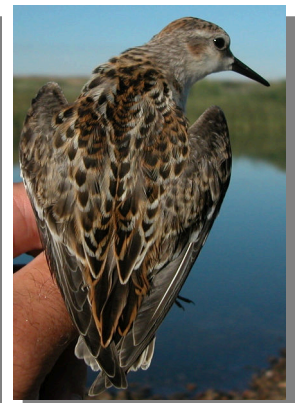
Correlimos menudo. Otoño. Diseño del capirote: izquierda adulto; derecha 1º año



Correlimos menudo. Otoño. Diseño del flanco: arriba adulto; abajo 1º año



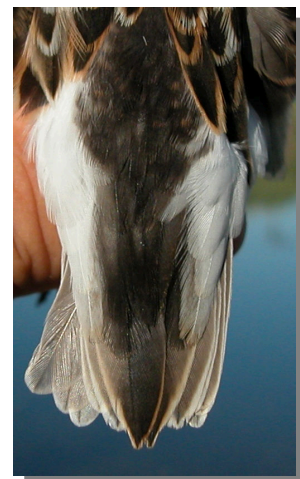
Correlimos menudo. Otoño. Diseño de la nuca: izquierda adulto; derecha 1º año



Correlimos menudo. Otoño. Diseño del dorso: izquierda adulto; derecha 1º año

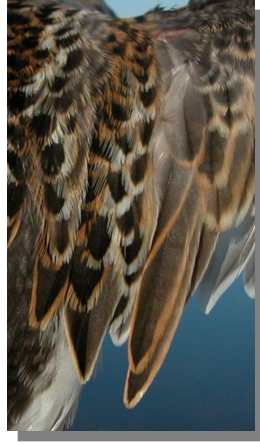
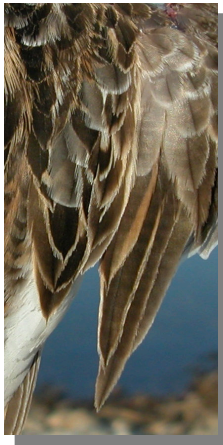


Correlimos menudo. Otoño. Diseño del pecho: arriba adulto; abajo 1º año



Correlimos menudo. Otoño. Diseño de la cola: izquierda adulto; derecha 1º año

195 *Calidris minuta* (Charadriiformes, Scolopacidae)



Correlimos menudo. Otoño. Diseño de terciarias: izquierda adulto; derecha 1º año



Correlimos menudo. Otoño. Adulto: diseño del ala



Correlimos menudo. Otoño. Juvenil: diseño del ala