

190 *Pluvialis apricaria* (Charadriiformes, Charadriidae)

Chorlito dorado. Invierno. Adulto

NOMBRE VULGAR

Chorlito dorado

NOMBRE CIENTÍFICO*Pluvialis apricaria* (Linnaeus, 1758)**DESCRIPCIÓN**

26-28 cm. En invierno con partes superiores oscuras con denso moteado dorado; partes inferiores claras rayadas de pardo; parte inferior del ala blanca; axilares blancas; pata gris verdoso.

CLAVES DE DETERMINACIÓN**Subphylum Vertebrata**

Animales formados por dos mitades simétricas (simetría bilateral).

Cuerpo no segmentado.

Con esqueleto interno óseo o cartilaginoso, con cráneo y columna vertebral que protegen al sistema nervioso.

Sistema nervioso en posición dorsal.

Clase Aves

Con temperatura constante.

Piel cubierta de plumas,

Mandíbulas con un estuche córneo.

Miembros anteriores convertidos en alas.

Especies ovíparas.

Orden Charadriiformes

Patas sin plumas en la tibia.

Con tres dedos anteriores, el posterior reducido o ausente.

Ala con 11 primarias, la 11ª reducida.

Cola con 12 plumas.

CLAVES DE DETERMINACIÓN**Familia Charadriidae**

Cabeza redondeada, con frente ancha y ojos relativamente grandes.

Picos cortos en relación a la cabeza, con una sección central más estrecha.

Tarso y tibia raramente con escamas alrededor.

Cola con 12 plumas.

Alas con 14-19 secundarias.

Género *Pluvialis*. *Pluvialis apricaria*

Tamaño mediano, menor de 30 cm.

Pico oscuro, corto y recto.

Partes superiores oscuras, con moteado dorado.

Partes inferiores claras, con pecho rayado de pardo.

Obispillo dorado.

Cola oscura, con rayado transversal dorado en plumas centrales.

Axilares y parte de inferior del ala de color blanco.

Patas gris verdoso.



Chorlito dorado. Invierno. Diseño de axilares, obispillo, ala y dorso.

ESPECIES SIMILARES

Parecido al chorlito gris, muy raro en paso en la Comarca, que tiene axilares negras, ancha barra blanca en el ala y obispillo blanco.

190 *Pluvialis apricaria* (Charadriiformes, Charadriidae)



DETERMINACIÓN DEL SEXO

En invierno sexos similares, no siendo posible diferenciarlos por el plumaje.

DETERMINACIÓN DE LA EDAD

No es probable encontrar juveniles en la Comarca, por lo que pueden reconocerse únicamente 2 tipos de edad:

1º año otoño/2º año primavera similar al adulto pero con plumas juveniles erosionadas en el dorso, obispillo, cola, terciarias externas y ala; el ala siempre con sólo una generación de plumas de vuelo; plumas de la cola con puntos o barras incompletos de color blanco sucio; medianas coberteras internas y terciarias sin mudar con ancha banda siguiendo el raquis hasta la punta.

Adultos con plumas nuevas; si algunas secundarias están sin mudar, entonces con dos generaciones de plumas de vuelo; plumas de la cola con líneas de color verde amarillento estrechas y poco marcadas; medianas coberteras internas con una fina línea siguiendo el raquis hasta la punta; terciarias sin una línea oscura llegando hasta la punta.



Chorlito dorado. Invierno. Determinación de la edad. Diseño de coberteras del ala: izquierda adulto; derecha 1º año (Foto: Ottenby Bird Observatory).



Chorlito dorado. Invierno. Determinación de la edad. Diseño de terciarias: izquierda adulto; derecha 1º año (Foto: Ottenby Bird Observatory).



Chorlito dorado. Invierno. Determinación de la edad. Diseño de las plumas de la cola: izquierda adulto; derecha 1º año (Foto: Ottenby Bird Observatory).

FENOLOGÍA

I	II	III	IV	V	VI	VII	VIII	IX	X	XI	XII

DISTRIBUCIÓN Y HÁBITAT

Elemento ártico. Es una especie invernante en la Comarca que frecuenta principalmente los campos de regadío.

ALIMENTACIÓN

Fundamentalmente a base de invertebrados, también semillas y hierbas.

190 *Pluvialis apricaria* (Charadriiformes, Charadriidae)**REPRODUCCIÓN**

Nido en el suelo desnudo o entre vegetación baja hecho en una depresión somera tapizada escasamente con hierbecillas; la puesta es de 4 huevos incubados por la hembra principalmente, con algo de ayuda del macho, durante 28 días; los pollos son cuidados por ambos progenitores volando hacia el mes de edad.

COSTUMBRES Y COMENTARIOS

Procedentes de la tundra del extremo norte de Europa, los chorlitos dorados son muy gregarios en invierno formando bandos monoespecíficos o, frecuentemente, en compañía de las avefrías; cuando es así, si se les espanta, ambos bandos se separan en el aire, uno de cada especie. Para alimentarse, corren durante un breve espacio de terreno y se paran de repente escudriñando el suelo y dando un brusco picotazo si perciben alguna presa; esta técnica es buena para capturar escarabajos y otros invertebrados que corren en superficie, pero no aprovechan las abundantes lombrices ya que las parten cerca del extremo. A primeros de primavera, algunos ejemplares empiezan ya a emitir sus primeros trinos y a mostrar el vientre negro del plumaje nupcial.

BIBLIOGRAFÍA

Blasco, J., 2014. *Guía de Aves de Aragón*. Ed. PRAMES. Zaragoza. 319 pp.

Burton, Ph. (1983). *Aves de Europa*. Salvat, Barcelona.

Cramp, S. (dir. ed.) (1977-1994). *The Birds of the Western Palearctic*. Vols. 1-9. Oxford.

Fitter, R. y Fernández-Cruz, M. (directores) (1972). *El libro de las aves de España*. Selecciones del Readers's Digest, Madrid.

Prater, A.J., Marchant, J.H. & Vourinen, J., 1977. *Guide to identification and ageing of Holarctic Waders*. BTO. Norfolk.

Sáez-Royuela, R. (1980). *La guía de Incafo de las aves de la Península Ibérica*. INCAFO, Madrid.

Sampietro, F.J., et al. (2000). *Aves de Aragón. Atlas de especies nidificantes*. D.G.A., Zaragoza.

ESTUDIO ANATÓMICO

Chorlito dorado. Invierno. 2º año

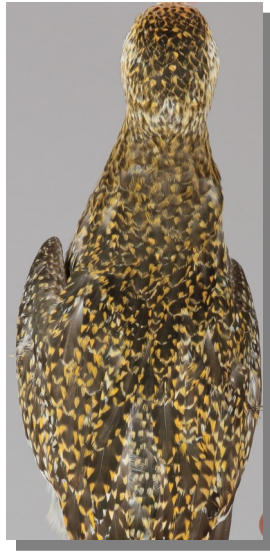


Chorlito dorado. Invierno. Diseño de la cabeza: arriba adulto; abajo 2º año.



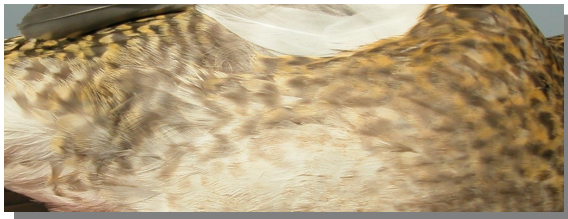
Chorlito dorado. Invierno. Diseño del pecho: izquierda adulto; derecha 2º año.

190 *Pluvialis apricaria* (Charadriiformes, Charadriidae)



Chorlito dorado. Invierno. Adulto: diseño de coberteras del ala

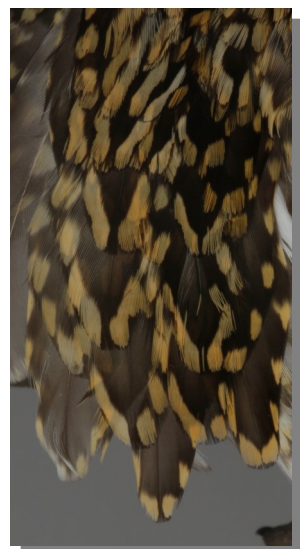
Chorlito dorado. Invierno. Diseño del dorso: izquierda adulto; derecha 2º año.



Chorlito dorado. Invierno. 2º año: diseño de coberteras del ala



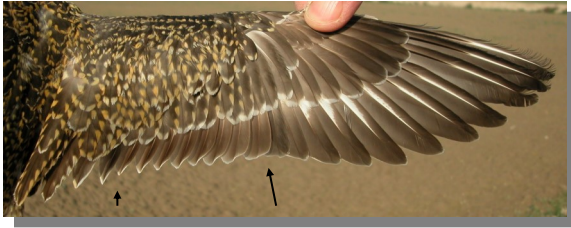
Chorlito dorado. Invierno. Diseño del flanco: arriba adulto; abajo 2º año.



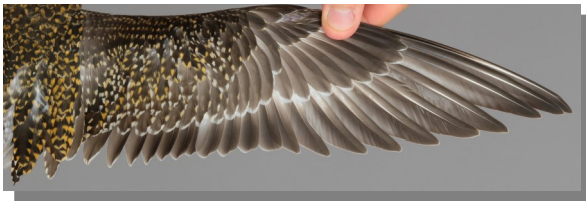
Chorlito dorado. Invierno. Diseño de terciarias: izquierda adulto; derecha 2º año.

Chorlito dorado. Invierno. Diseño de la cola: izquierda adulto; derecha 2º año.

190 *Pluvialis apricaria* (Charadriiformes, Charadriidae)



Chorlito dorado. Invierno. Adulto: diseño del ala



Chorlito dorado. Invierno. 2º año: diseño del ala