

190 Charadrius dubius (Charadriiformes, Charadriidae)



Chorlitejo chico. Primavera. Macho

NOMBRE VULGAR

Chorlitejo chico

NOMBRE CIENTÍFICO

Charadrius dubius Scopoli, 1786

DESCRIPCIÓN

15-18 cm. Partes superiores pardas; partes inferiores blancas; banda pectoral negra, más estrecha en los hombros; barra frontal y antifaz negros; alas pardas con las coberteras terminadas en punta blanquecina; patas color carne; pico negro; anillo ocular amarillo. Juveniles más pardos, sin negro en la cabeza y con el collar incompleto y pardo.

CLAVES DE DETERMINACIÓN

Subphylum Vertebrata

Animales formados por dos mitades simétricas (simetría bilateral).

Cuerpo no segmentado.

Con esqueleto interno óseo o cartilaginoso, con cráneo y columna vertebral que protegen al sistema nervioso.

Sistema nervioso en posición dorsal.

Clase Aves

Con temperatura constante.

Piel cubierta de plumas,

Mandíbulas con un estuche córneo.

Miembros anteriores convertidos en alas.

Especies ovíparas.

Orden Charadriiformes

Patatas sin plumas en la tibia.

Con tres dedos anteriores, el posterior reducido o ausente.

Ala con 11 primarias, la 11ª reducida.

Cola con 12 plumas.

CLAVES DE DETERMINACIÓN

Familia Charadriidae

Cabeza redondeada, con frente ancha y ojos relativamente grandes.

Picos cortos en relación a la cabeza, con una sección central más estrecha.

Tarso y tibia raramente con escamas alrededor.

Cola con 12 plumas.

Alas con 14-19 secundarias.

Género Charadrius. Charadrius dubius

Tamaño pequeño, menor de 18 cm.

Pico oscuro, corto y recto.

Cabeza con colla blanco alrededor del cuello y antifaz negro.

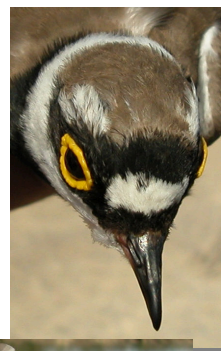
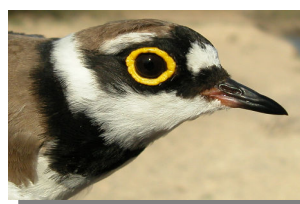
Anillo ocular amarillo.

Pecho atravesado con una banda pectoral negra.

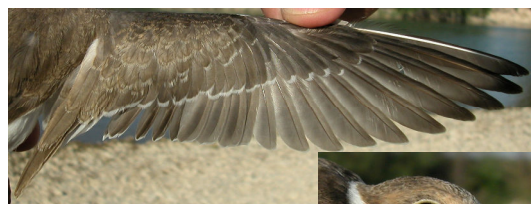
Cola con banda subterminal oscura y plumas externas blancas.

Alas pardas, sin franja alar blanca.

Patatas color carne.



Chorlitejo chico. Primavera. Diseño del ala y las manchas negras de la cabeza



Chorlitejo chico. Juvenil



190 *Charadrius dubius* (Charadriiformes, Charadriidae) 

ESPECIES SIMILARES

El chorlito grande es parecido, pero en primavera tiene la base del pico naranja y carece de anillo ocular; en todos los plumajes con una barra alar clara. El chorlito patinegro tiene patas oscuras y carece de barra frontal negra.



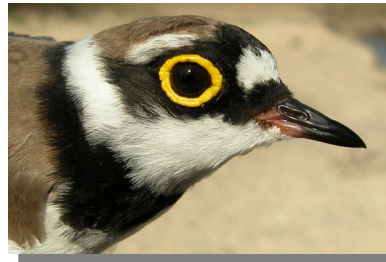
Chorlito grande. Primavera. Adulto



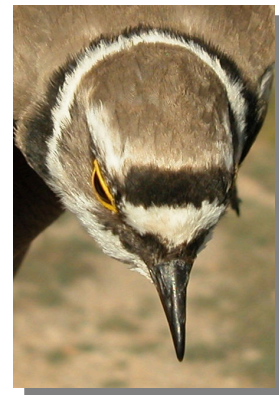
Chorlito patinegro. Primavera.

DETERMINACIÓN DEL SEXO

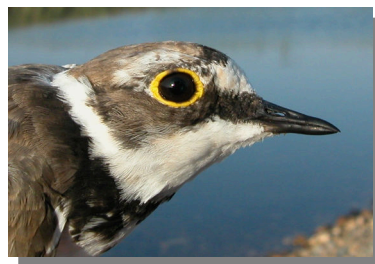
En primavera, macho con negro más intenso en las manchas de la cabeza y el pecho; anillo ocular prominente. Hembra por lo general con las manchas negras de la cabeza más reducidas y algunas plumas marrones en la banda pectoral; anillo ocular ligeramente más reducido (CUIDADO: son diferencias a veces sutiles y hay ejemplares inseparables). En otoño, las diferencias en los caracteres sexuales relacionados con el plumaje quedan atenuados después de la muda postnupcial, si bien es posible sexar los casos extremos. Los juveniles no se pueden sexar atendiendo al diseño del plumaje.



Chorlito chico. Primavera. Determinación del sexo. Diseño de la cabeza: arriba macho; abajo hembra.



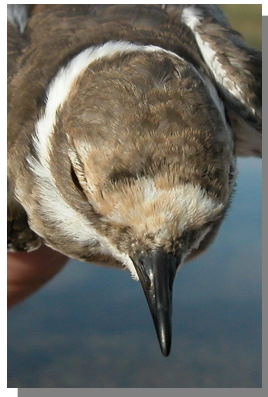
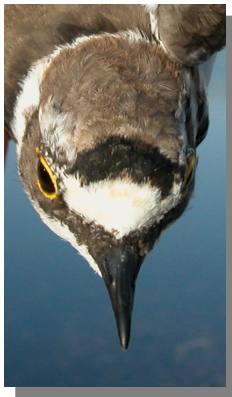
Chorlito chico. Primavera. Determinación del sexo. Diseño de la frente: izquierda macho; derecha hembra.



Chorlito chico. Otoño. Adulto. Determinación del sexo. Diseño de la cabeza: arriba macho; abajo hembra.



190 *Charadrius dubius* (Charadriiformes, Charadriidae) 



Chorlito chico. Otoño. Adulto. Determinación del sexo. Diseño de la frente: izquierda macho; derecha hembra.



Chorlito chico. Otoño. Adulto. Determinación del sexo. Diseño del pecho: arriba macho; abajo hembra.



DETERMINACIÓN DE LA EDAD

Pueden reconocerse 3 tipos de edad:

Juveniles con las plumas del dorso y coberteras alares de color arena con amplios bordes claros; banda del pecho marrón y generalmente incompleta; plumas centrales de la cola con puntas ante; sin muda activa de las plumas de vuelo en otoño.

2º año primavera pueden retener algunas plumas juveniles en la espalda, obispillo y coberteras alares; tienen mayor desgaste en primarias y mayor número de plumas marrones en la banda del pecho que los adultos.

Adultos en primavera, con las coberteras gastadas, sin bordes ante; banda del pecho negra, si acaso con algunas plumas marrones; plumas centrales de la cola sin amplios bordes ante. En otoño similares a los juveniles, pero con muda activa de las plumas de vuelo; las nuevas coberteras del ala en adultos llevan borde ante; diseño oscuro de la cabeza y pecho poco marcado; plumas centrales de la cola sin amplios bordes ante.



Chorlito chico. Otoño. Determinación de la edad. Diseño de coberteras alares: izquierda adulto; derecha juvenil.



Chorlito chico. Otoño. Determinación de la edad. Diseño de las puntas de las plumas centrales de la cola: izquierda adulto; derecha juvenil.

190 Charadrius dubius (Charadriiformes, Charadriidae)**FENOLOGÍA**

I	II	III	IV	V	VI	VII	VIII	IX	X	XI	XII

DISTRIBUCIÓN Y HÁBITAT

Elemento paleártico. Es una especie estival presente en toda la Comarca como nidificante preferentemente en las orillas de gravas del Ebro, pero también en cualquier otro punto con agua.

ALIMENTACIÓN

Basada en invertebrados de mediano y pequeño tamaño.

REPRODUCCIÓN

En un hoyo en la gravera, forrado a veces con piedrecillas, la hembra pone 4 huevos que son incubados por ambos progenitores durante 25 días; los pollos abandonan el nido con rapidez siendo cuidados por los dos padres hasta que son capaces de volar a los 25 días.

COSTUMBRES Y COMENTARIOS

El cortejo de este chorlitejo comienza con un vuelo acompañado de canto y, en tierra, exhibir ante la hembra las manchas negras de la cola y del pecho, terminando con una incitación a anidar haciendo hoyos en la arena con el pecho. Como también hacen algunas otras aves, cuando un intruso se acerca al nido o a la pollada, el chorlitejo chico intenta distraer su atención arrastrándose simulando estar herido para alejarlo. Pese a tener un nido muy mimético las pérdidas por predación son numerosas, si bien la subida del nivel del agua es habitualmente la causa más importante de destrucción de nidos, por ello esta especie está posibilitada para realizar varias puestas de reposición minimizando con ello el problema.

BIBLIOGRAFÍA

Blasco, J., 2014. *Guía de Aves de Aragón*. Ed. PRAMES. Zaragoza. 319 pp.

Burton, Ph. (1983). *Aves de Europa*. Salvat, Barcelona.

Cramp, S. (dir. ed.) (1977-1994). *The Birds of the Western Palearctic*. Vols. 1-9. Oxford.

Fitter, R. y Fernández-Cruz, M. (directores) (1972). *El libro de las aves de España*. Seleccionaciones del Readers's Digest, Madrid.

Prater, A.J., Marchant, J.H. & Vourinen, J., 1977. *Guide to identification and ageing of Holarctic Waders*. BTO. Norfolk.

Sáez-Royuela, R. (1980). *La guía de Incafo de las aves de la Península Ibérica*. INCAFO, Madrid.

Sampietro, F.J., et al. (2000). *Aves de Aragón. Atlas de especies nidificantes*. D.G.A., Zaragoza.

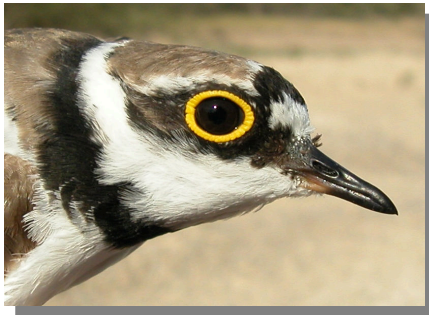
ESTUDIO ANATÓMICO

Chorlitejo chico. Primavera. Hembra.

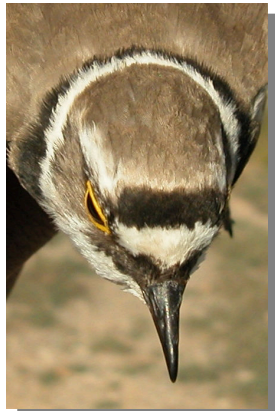
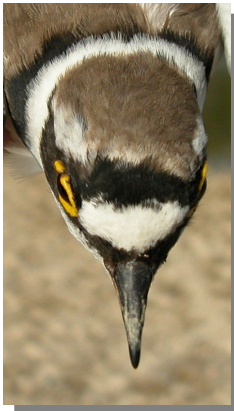
190 *Charadrius dubius* (Charadriiformes, Charadriidae)



Chorlitejo chico. Primavera. Diseño de la cabeza: arriba macho; abajo hembra.



Chorlitejo chico. Primavera. Diseño del dorso: izquierda macho; derecha hembra.



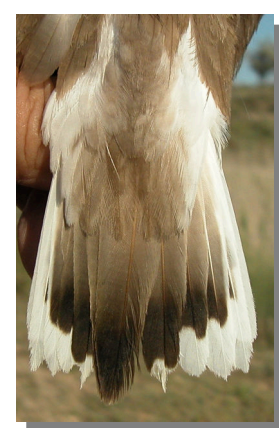
Chorlitejo chico. Primavera. Diseño del capirote: izquierda macho; derecha hembra.



Chorlitejo chico. Primavera. Adulto. Diseño de la cola: izquierda macho; derecha hembra.



Chorlitejo chico. Primavera. Diseño del pecho: izquierda macho; derecha hembra.



Chorlitejo chico. Primavera. 2º año. Diseño de la cola: izquierda macho; derecha hembra.

190 *Charadrius dubius* (Charadriiformes, Charadriidae)



Chorlitejo chico. Primavera. Adulto. Macho: diseño del ala



Chorlitejo chico. Otoño. Adulto. Macho.



Chorlitejo chico. Primavera. Adulto. Hembra: diseño del ala



Chorlitejo chico. Otoño. Adulto. Hembra.



Chorlitejo chico. Primavera. 2º año. Macho: diseño del ala

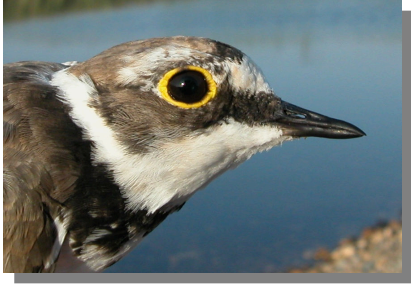


Chorlitejo chico. Otoño. Juvenil.



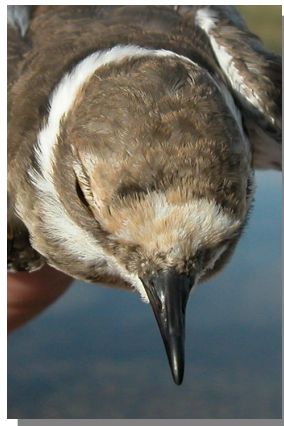
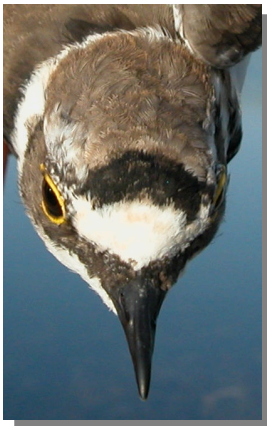
Chorlitejo chico. Primavera. 2º año. Hembra: diseño del ala

190 *Charadrius dubius* (Charadriiformes, Charadriidae)

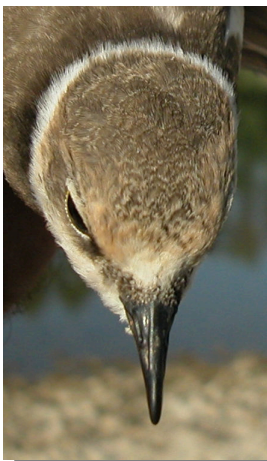


Chorlitejo chico. Otoño. Diseño de la cabeza: arriba adulto macho; centro adulto hembra; abajo juvenil.

Chorlitejo chico. Otoño. Diseño del pecho: arriba izquierda adulto macho; arriba derecha adulto hembra; izquierda juvenil.



Chorlitejo chico. Otoño. Diseño del dorso: arriba izquierda adulto macho; arriba derecha adulto hembra; izquierda juvenil.



Chorlitejo chico. Otoño. Diseño de la frente: arriba izquierda adulto macho; arriba derecha adulto hembra; izquierda juvenil.

190 *Charadrius dubius* (Charadriiformes, Charadriidae)



Chorlitejo chico. Otoño. Juvenil: diseño del ala.



Chorlitejo chico. Otoño. Diseño de la cola: arriba izquierda adulto macho; arriba derecha adulto hembra; izquierda juvenil.



Chorlitejo chico. Otoño. Adulto. Macho: diseño del ala.



Chorlitejo chico. Otoño. Adulto. Hembra: diseño del ala.