

# 150 *Falco peregrinus* (Falconiformes, Falconidae)



Halcón peregrino. Adulto

## NOMBRE VULGAR

Halcón peregrino

## NOMBRE CIENTÍFICO

*Falco peregrinus* Tunstall, 1771

## DESCRIPCIÓN

Macho: 38-45 cm; hembra: 46-51 cm. Adultos con dorso gris azulado; partes inferiores claras, finamente barreadas de oscuro; cabeza oscura, con bigotera amplia; cola gris azulada, con bandas oscuras; alas largas y puntiagudas; ojos oscuros; base del pico y patas amarillas. Juveniles con partes inferiores ocreas, muy moteadas.

## CLAVES DE DETERMINACIÓN

### Subphylum Vertebrata

Animales formados por dos mitades simétricas (simetría bilateral).

Cuerpo no segmentado.

Con esqueleto interno óseo o cartilaginoso, con cráneo y columna vertebral que protegen al sistema nervioso.

Sistema nervioso en posición dorsal.

### Clase Aves

Con temperatura constante.

Piel cubierta de plumas,

Mandíbulas con un estuche córneo.

Miembros anteriores convertidos en alas.

Especies ovíparas.

### Orden Falconiformes

Ojos laterales.

Pico ganchudo, recubierto en su base por una membrana blanda.

Dedos no palmados, con uñas robustas y encorvadas.

Tibia cubierta de plumas.

Pies con tres dedos dirigidos hacia adelante y uno (pulgar) hacia atrás.

## CLAVES DE DETERMINACIÓN

### Familia Falconidae. Género *Falco*

Generalmente narinas redondeadas, insertas en la cera del pico.

Pico muy curvo, con borde dentado.

Tarsos sin plumas.

Alas largas y puntiagudas.

Ala con 11 primarias, la 11ª vestigial, y con 11 secundarias.

Cola con 12 plumas.

### *Falco peregrinus*

Tamaño grande, mayor de 38 cm.

Dorso gris azulado; partes inferiores claras barreadas de oscuro.

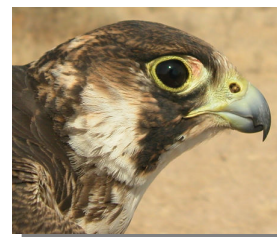
Cabeza oscura, con bigotera bien marcada.

En la 9ª primaria, la más larga, la barba interna está emarginada.

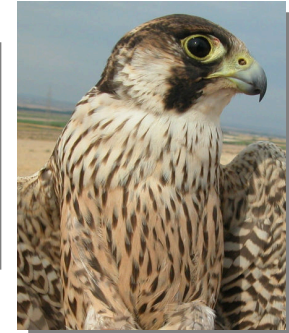
Pata con el dedo exterior más largo que el interior.



Halcón peregrino. Adulto: diseño de cabeza y pecho



Halcón peregrino. Juvenil: diseño de cabeza y pecho



## ESPECIES SIMILARES

Por las bigoteras puede recordar a un alcotán, que es de menor tamaño (35 cm) y tiene las calzas rojas.

**150 *Falco peregrinus* (Falconiformes, Falconidae)**



Alcotán

**DETERMINACIÓN DEL SEXO**

Los machos son generalmente menos oscuros que las hembras, pero no es un carácter útil por sí solo. El tamaño permite sexar todas la edades: macho con ala menor de 300 mm; hembra con ala mayor de 320 mm.

**DETERMINACIÓN DE LA EDAD**

Pueden reconocerse 3 tipos de edad:  
 Juveniles con las plumas del dorso marrones, con estrecho borde claro (que llegan a desaparecer por desgaste); pecho ocre con motas marrón oscuro; plumas de la cola con punta blanca y barreado mal definido; cera, anillo ocular y patas gris-azulado.  
 2º año otoño/3º año primavera con plumas marrones juveniles en dorso o coberteras del ala mezcladas con las nuevas grises de adulto.  
 Adultos con las plumas del dorso gris-azulado; pecho con fino estriado transversal; plumas de la cola sin punta blanca y barreado bien definido; cera, anillo ocular y patas amarillas.



Halcón peregrino. Determinación de la edad. Diseño del dorso: izquierda adulto; derecha juvenil.



Halcón peregrino. Determinación de la edad. Diseño de las plumas de la cola: izquierda adulto; derecha juvenil.



Halcón peregrino. Determinación de la edad. Diseño del pecho: izquierda adulto; derecha juvenil.

**150 *Falco peregrinus* (Falconiformes, Falconidae)****FENOLOGÍA**

I	II	III	IV	V	VI	VII	VIII	IX	X	XI	XII

**DISTRIBUCIÓN Y HÁBITAT**

Elemento cosmopolita. Es una especie sedentaria con algunas parejas reproductoras en la parte oriental de la Comarca, con relieve más abrupto. En invierno puede llegar a verse casi en cualquier sitio.

**ALIMENTACIÓN**

Es una especie adaptada para la caza de aves en vuelo, a las que sorprende por detrás alcanzando velocidades de más de 200 km/hora, por lo que el contacto debe reducirse a una “cuchillada” con la uña de su dedo posterior, dejando caer la presa muerta y bajando después al suelo para recuperarla.

**REPRODUCCIÓN**

Suele poner 3-4 huevos, incubados principalmente por la hembra durante un mes; ambos progenitores aportan presas para alimentar a los pollos, aunque sólo la hembra las trocea y reparte, que abandonan el nido a los 35-40 días.

**COSTUMBRES Y COMENTARIOS**

El territorio mantiene unida a la pareja que repite cría durante varios años seguidos hasta la muerte de alguno de sus miembros; cuando esto ocurre la sustitución suele ser muy rápida habiéndose citado casos de sólo unas horas. La diferencia de tamaño entre el macho y la hembra es notable, lo que favorece un mejor aprovechamiento de las presas de su territorio, ya que el macho captura las más pequeñas y ágiles y la hembra las grandes y poderosas. Es frecuente que la pareja colabore en la caza, volando bajo un ejemplar para hacer saltar a las presas que son atrapadas por el otro que espera en lo alto. La población de halcones peregrinos, sin ser abundante, se mantiene estable en los últimos años.

**BIBLIOGRAFÍA**

Baker, K., 1993. Identification Guide to European Non-Passerines. Ed. BTO. London. 332 pp.

Blasco, J., 2014. *Guía de Aves de Aragón*. Ed. PRAMES. Zaragoza. 319 pp.

Burton, Ph. (1983). *Aves de Europa*. Salvat, Barcelona.

Cramp, S. (dir. ed.) (1977-1994). *The Birds of the Western Palearctic*. Vols. 1-9. Oxford.

Fitter, R. y Fernández-Cruz, M. (directores) (1972). *El libro de las aves de España*. Seleccionaciones del Readers's Digest, Madrid.

Sáez-Royuela, R. (1980). *La guía de Incafo de las aves de la Península Ibérica*. INCAFO, Madrid.

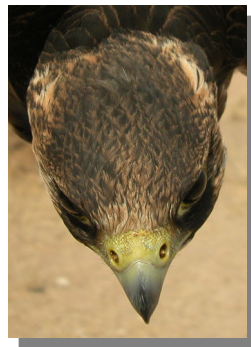
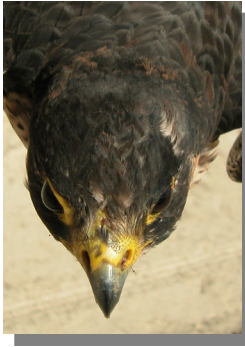
Sampietro, F.J., et al. (2000). *Aves de Aragón. Atlas de especies nidificantes*. D.G.A., Zaragoza.

**ESTUDIO ANATÓMICO**

Halcón peregrino. Juvenil



**150 *Falco peregrinus* (Falconiformes, Falconidae)**



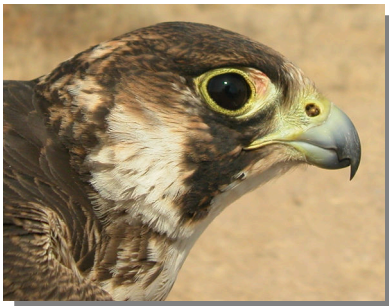
Halcón peregrino. Diseño del capirote: izquierda adulto; derecha juvenil



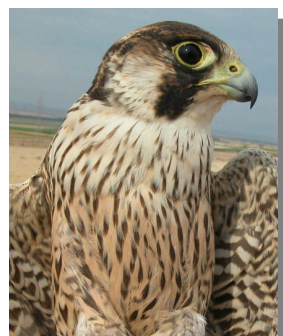
Halcón peregrino. Diseño del dorso: izquierda adulto; derecha juvenil



Halcón peregrino. Diseño de la cabeza: arriba adulto; abajo juvenil



Halcón peregrino. Adulto. Diseño del obispillo



Halcón peregrino. Diseño del pecho: izquierda adulto; derecha juvenil



Halcón peregrino. Juvenil. Diseño del obispillo (08-IX).

# 150 *Falco peregrinus* (Falconiformes, Falconidae)



Halcón peregrino. Adulto. Diseño de la cola



Halcón peregrino. 2º año: diseño del ala



Halcón peregrino. Juvenil: diseño del ala



Halcón peregrino. Juvenil. Diseño de la cola



Halcón peregrino. Adulto: diseño del ala