

150 *Falco columbarius* (Falconiformes, Falconidae)



Esmerejón. Macho

NOMBRE VULGAR

Esmerejón

NOMBRE CIENTÍFICO

Falco columbarius Linnaeus, 1758

DESCRIPCIÓN

26-33 cm. Macho adulto con dorso gris pizarra, finamente estriado; partes inferiores rojizas, rayadas de pardo; cola gris oscuro, con bandas finas. Hembra y juveniles con partes superiores pardas; cabeza y dorso rayado de negro; partes inferiores claras, estriadas de pardo; cola parda, con bandas.

CLAVES DE DETERMINACIÓN

Subphylum Vertebrata

Animales formados por dos mitades simétricas (simetría bilateral).

Cuerpo no segmentado.

Con esqueleto interno óseo o cartilaginoso, con cráneo y columna vertebral que protegen al sistema nervioso.

Sistema nervioso en posición dorsal.

Clase Aves

Con temperatura constante.

Piel cubierta de plumas,

Mandíbulas con un estuche córneo.

Miembros anteriores convertidos en alas.

Especies ovíparas.

Orden Falconiformes

Ojos laterales.

Pico ganchudo, recubierto en su base por una membrana blanda.

Dedos no palmados, con uñas robustas y encorvadas.

Tibia cubierta de plumas.

Pies con tres dedos dirigidos hacia adelante y uno (pulgar) hacia atrás.

CLAVES DE DETERMINACIÓN

Familia Falconidae. Género *Falco*

Generalmente narinas redondeadas, insertas en la cera del pico.

Pico muy curvo, con borde dentado.

Tarsos sin plumas.

Alas largas y puntiagudas.

Ala con 11 primarias, la 11ª vestigial, y con 11 secundarias.

Cola con 12 plumas.

Falco columbarius

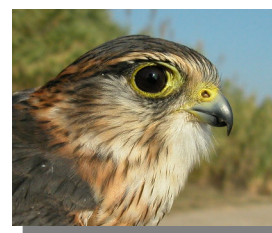
Tamaño pequeño, menor de 33 cm.

Macho con dorso gris azulado, con estrías, hembra y juveniles con dorso pardo.

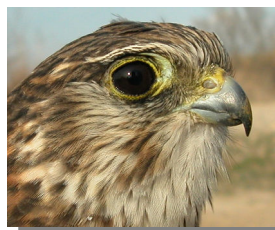
Partes inferiores claras y estriadas.

Patas amarillas y pico oscuro.

Cola con ancha franja oscura en el extremo.



Esmerejón. Macho: detalle de cabeza y dorso



Esmerejón. Hembra: detalle de cabeza y dorso



150 *Falco columbarius* (Falconiformes, Falconidae)



ESPECIES SIMILARES

El dorso gris puede recordar a un gavián, que tiene ojos amarillos o anaranjados; el cernícalo vulgar tiene un tamaño parecido, pero el dorso es más ocre y la cola más larga.

Gavián



Cernícalo vulgar



Esmerejón. Datación de la edad. Diseño del barreado oscuro en la pluma más externa de la cola: izquierda adulto hembra: derecha juvenil.



Esmerejón. Datación del sexo en juveniles. Diseño de la banda clara subterminal en la pluma central de la cola: izquierda macho: derecha hembra.

DETERMINACIÓN DE LA EDAD

Pueden reconocerse 2 tipos de edad:
 Juveniles con plumaje similar a la hembra, pero con las plumas del dorso más intensamente bordeadas de ante; las coberteras medianas, grandes coberteras, coberteras primarias y terciarias con nítido barreado ante; pluma externa de la cola con barreado oscuro regular que llega hasta el borde; pluma central de la cola con bandas claras anchas, la subterminal interrumpida por una zona oscura cerca del centro de la pluma en la hembra, y sin estar interrumpida por una zona oscura cerca del centro de la pluma en el macho.
 Adulto macho con dorso gris ceniza uniforme, con ligero estriado oscuro; partes inferiores de tono ocre; coberteras del ala y terciarias grises, sin marcas ante; cola gris con un pequeño barreado oscuro y banda subterminal oscura.
 Adulto hembra con dorso gris marrón, con plumas ligeramente bordeadas de ante (CUIDADO: algunas hembras pueden tener un diseño gris muy parecido al de los machos); partes inferiores de tono claro; coberteras del ala y terciarias gris marrón uniforme, a veces con marcas ante; pluma externa de la cola con barreado oscuro irregular que habitualmente no llega hasta el borde; pluma central de la cola con bandas claras estrechas.

DETERMINACIÓN DEL SEXO

Tanto juveniles como adultos pueden sexarse por el tamaño: macho con ala menor de 206 mm; hembra con ala mayor de 209 mm. Para diferencia en el diseño del plumaje ver **EDAD**.

FENOLOGÍA

I	II	III	IV	V	VI	VII	VIII	IX	X	XI	XII

150 *Falco columbarius* (Falconiformes, Falconidae)**DISTRIBUCIÓN Y HÁBITAT**

Elemento holártico. Es una especie invernal presente en todos los pueblos de la Comarca; puede aparecer en cualquier ambiente con espacios abiertos.

ALIMENTACIÓN

Exclusivamente aves pequeñas capturadas en vuelo.

REPRODUCCIÓN

Utilizando un viejo nido de córvido, o en en suelo si no hay árboles, la puesta es de 4 huevos turnándose ambos miembros de la pareja en la incubación, que dura 30 días. Los pollos son atendidos por los dos padres volando a los 26 días de edad.

COSTUMBRES Y COMENTARIOS

La silueta del esmerejón infunde un temor justificado entre los pájaros pequeños ya que, cuando elige una presa, se lanza en su persecución con tenacidad realizando detrás todos los quiebros y giros con que intentan en vano despistarlo. No realiza picados, como el halcón peregrino, sino que vuela horizontalmente con mucha rapidez apareciendo de improviso delante de un grupo de pájaros. A finales de invierno, los machos son los primeros en marchar hacia el norte ya que deben de tener los territorios establecidos cuando lleguen las hembras.

BIBLIOGRAFÍA

Baker, K., 1993. Identification Guide to European Non-Passerines. Ed. BTO. London. 332 pp.

Blasco, J., 2014. *Guía de Aves de Aragón*. Ed. PRAMES. Zaragoza. 319 pp.

Burton, Ph. (1983). *Aves de Europa*. Salvat, Barcelona.

Cramp, S. (dir. ed.) (1977-1994). *The Birds of the Western Palearctic*. Vols. 1-9. Oxford.

Fitter, R. y Fernández-Cruz, M. (directores) (1972). *El libro de las aves de España*. Seleccionado del Readers's Digest, Madrid.

Sáez-Royuela, R. (1980). *La guía de Incafo de las aves de la Península Ibérica*. INCAFO, Madrid.

BIBLIOGRAFÍA

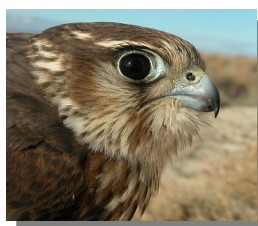
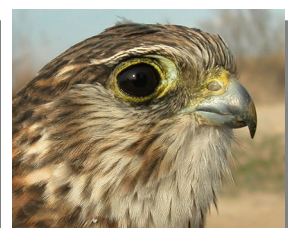
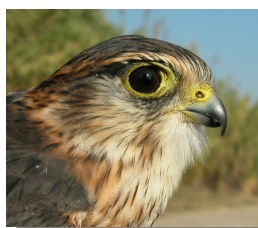
Sampietro, F.J., et al. (2000). *Aves de Aragón. Atlas de especies nidificantes*. D.G.A., Zaragoza.

ESTUDIO ANATÓMICO

Esmerejón. Hembra

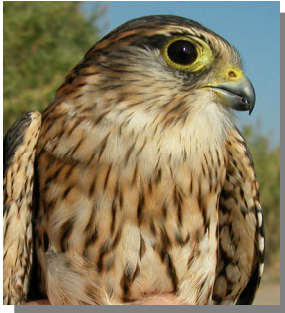


Esmerejón. Juvenil.



Esmerejón.
Adulto. Diseño de la cabeza: arriba izquierda macho; arriba derecha hembra; izquierda juvenil

150 *Falco columbarius* (Falconiformes, Falconidae)



Esmerejón.
Adulto. Diseño del pecho: arriba izquierda macho; arriba derecha hembra; izquierda juvenil



Esmerejón.
Adulto. Diseño de la cola: arriba izquierda macho; arriba derecha hembra; izquierda juvenil



Esmerejón. Macho: diseño del ala



Esmerejón. Hembra: diseño del ala



Esmerejón.
Adulto. Diseño del dorso: arriba izquierda macho; arriba derecha hembra; izquierda juvenil



Esmerejón. Juvenil: diseño del ala