

# 140 *Buteo buteo* (Falconiformes, Accipitridae)



Busardo ratonero. Adulto

## NOMBRE VULGAR

Busardo ratonero

## NOMBRE CIENTÍFICO

*Buteo buteo* (Linnaeus, 1758)

## DESCRIPCIÓN

51-56 cm. Especie con plumaje muy variable desde colores muy claros a muy oscuros, con todos los intermedios. Generalmente de dorso pardo; partes inferiores claras, con estrías; alas oscuras, más claras por debajo, con primarias de punta negra; cola oscura y barredada; pico oscuro; cera amarilla; ojo generalmente marrón.

## CLAVES DE DETERMINACIÓN

### Subphylum Vertebrata

Animales formados por dos mitades simétricas (simetría bilateral).

Cuerpo no segmentado.

Con esqueleto interno óseo o cartilaginoso, con cráneo y columna vertebral que protegen al sistema nervioso.

Sistema nervioso en posición dorsal.

### Clase Aves

Con temperatura constante.

Piel cubierta de plumas,

Mandíbulas con un estuche córneo.

Miembros anteriores convertidos en alas.

Especies ovíparas.

### Orden Falconiformes

Ojos laterales.

Pico ganchudo, recubierto en su base por una membrana blanda.

Dedos no palmeados, con uñas robustas y encorvadas.

Tibia cubierta de plumas.

Pies con tres dedos dirigidos hacia adelante y uno (pulgar) hacia atrás.

## CLAVES DE DETERMINACIÓN

### Familia Accipitridae

Generalmente narinas ovaes; si son hendiduras estrechas entonces el extremo anterior está más alto que el posterior.

Pico muy curvo, sin borde dentado

Tarsos con plumas o sin ellas.

Alas amplias y redondeadas.

Ala con 10 ó 11 primarias, siendo entonces la 11ª vestigial

Cola con 12 ó 14 plumas.

### Género *Buteo*. *Buteo buteo*

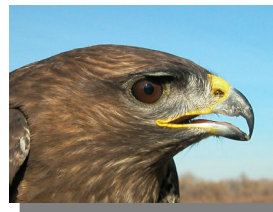
Tamaño grande, mayor de 51 cm.

Plumaje variable, de pardo oscuro, a colores claros.

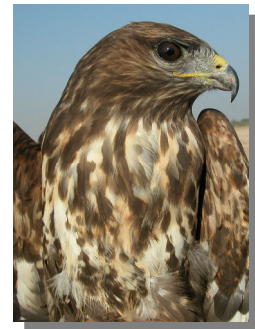
Tarsos no emplumados.

Plumas de la cola de la misma longitud, de color oscuro y barredadas.

En vuelo, cola más corta que el cuerpo.



Busardo ratonero. Adulto  
Diseño de cabeza y pecho



## ESPECIES SIMILARES

El aguililla calzada en fase clara carece de mancha oscura en el centro de la parte inferior del ala y tiene los tarsos cubiertos de plumas. El milano real y el milano negro tienen la cola ahorquillada.

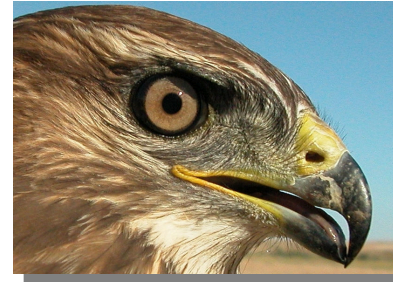
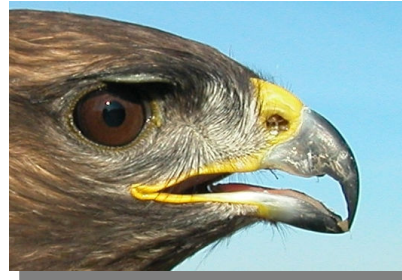


Aguililla calzada

**140 *Buteo buteo* (Falconiformes, Accipitridae)**



Milano negro



Busardo ratonero. Determinación de la edad. Color del iris: arriba adulto; abajo juvenil.



Milano real



Busardo ratonero. Determinación de la edad. Diseño del pecho: izquierda adulto; derecha juvenil.

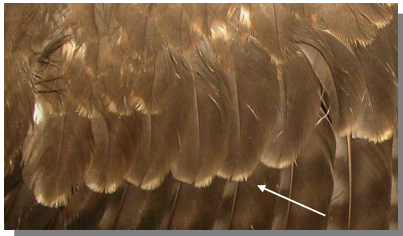
**DETERMINACIÓN DE LA EDAD**

Pueden reconocerse hasta 4 tipos de edad:  
 Juveniles con plumaje nuevo; coberteras del ala marrones con puntas y bordes pálidos; partes inferiores con estriado vertical; última banda oscura de la cola de anchura similar a las demás; iris gris marrón claro.  
 2º año otoño/3º año primavera tienen el plumaje corporal del adulto pero han dejado sin cambiar de 2 a 5 primarias externas y varias secundarias, más cortas que las demás y más desgastadas; algunos retienen también la pluma más externa de la cola.  
 3º año otoño/4º año primavera únicamente en algunos ejemplares que retienen sin cambiar alguna primaria más externa, que aparece extremadamente desgastada.  
 Adultos sin restos de plumas juveniles en el cuerpo y alas; coberteras del ala uniformemente marrones; partes inferiores con barreado horizontal; última banda oscura de la cola más ancha que las demás; iris marrón oscuro.



Busardo ratonero. Determinación de la edad. Diseño de las plumas de la cola: izquierda adulto; derecha juvenil.

# 140 *Buteo buteo* (Falconiformes, Accipitridae)



Busardo ratonero. Determinación de la edad. Diseño de las grandes coberteras del ala: arriba adulto; abajo juvenil.

## DETERMINACIÓN DEL SEXO

Ambos sexos con plumaje similar. Machos por lo general de tamaño menor que las hembras, pero el solapamiento es tan grande que no es un carácter válido para ejemplares individuales.

## FENOLOGÍA

I	II	III	IV	V	VI	VII	VIII	IX	X	XI	XII

## DISTRIBUCIÓN Y HÁBITAT

Elemento holártico. Es una especie que cría escasa en la Comarca en lugares con arbolado; en invierno es muy común en campos de regadío debido al aporte de aves europeas.

## ALIMENTACIÓN

Es un oportunista que basa su dieta en animales pequeños (roedores, aves jóvenes), si bien puede coger presas del tamaño de un conejo joven o consumir carroña o reptiles e invertebrados.

## REPRODUCCIÓN

Frecuente en bosques aclarados con áreas abiertas para poder cazar; el nido es una estructura voluminosa de ramas construido por ambos sexos; la puesta consiste en 2-3 huevos incubados por ambos padres durante poco más de un mes, abandonando los pollos el nido a los 50 días.

## COSTUMBRES Y COMENTARIOS

Aunque busca presas activamente desde el aire y puede llegar a permanecer inmóvil agitando las alas como un cernícalo, la técnica habitual de caza del busardo ratonero es el acecho desde un posadero, siendo fácil verle en postes de luz o en los pivotes de los riegos por aspersión; ahí permanece inmóvil con una paciencia infinita hasta lanzarse al suelo cuando descubre una presa para volver después al mismo u otro posadero próximo. En época de cría, los busardos ratoneros son territoriales defendiendo un espacio horizontal de extensión variable según su riqueza de presas, pero también en altura calculándose un territorio vertical de entre 100 y 200 metros de cielo por donde ningún otro busardo puede volar.

## BIBLIOGRAFÍA

Baker, K., 1993. Identification Guide to European Non-Passerines. Ed. BTO. London. 332 pp.

Blasco, J., 2014. *Guía de Aves de Aragón*. Ed. PRAMES. Zaragoza. 319 pp.

Burton, Ph. (1983). *Aves de Europa*. Salvat, Barcelona.

Cramp, S. (dir. ed.) (1977-1994). *The Birds of the Western Palearctic*. Vols. 1-9. Oxford.

Fitter, R. y Fernández-Cruz, M. (directores) (1972). *El libro de las aves de España*. Seleccionaciones del Readers's Digest, Madrid.

Sáez-Royuela, R. (1980). *La guía de Incafo de las aves de la Península Ibérica*. INCAFO, Madrid.

Sampietro, F.J., et al. (2000). *Aves de Aragón. Atlas de especies nidificantes*. D.G.A., Zaragoza.

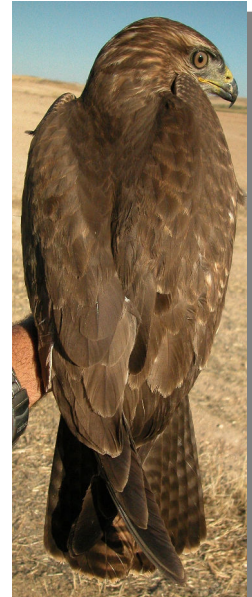
# 140 *Buteo buteo* (Falconiformes, Accipitridae)



## ESTUDIO ANATÓMICO



Busardo ratonero. Juvenil



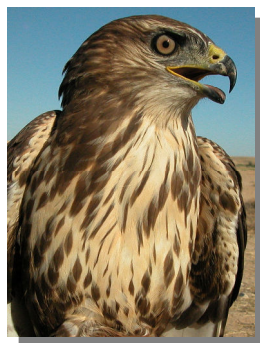
Busardo ratonero. Diseño del dorso: izquierda adulto; derecha juvenil



Busardo ratonero. Diseño de la cabeza y color del ojo: arriba adulto; abajo juvenil



Busardo ratonero. Diseño de la cola: izquierda adulto; derecha juvenil



Busardo ratonero. Diseño del pecho: izquierda adulto; derecha juvenil



Busardo ratonero. Adulto: diseño del ala

# 140 *Buteo buteo* (Falconiformes, Accipitridae)



Busardo ratonero. 4º año otoño: diseño del ala



Busardo ratonero. 3º año primavera: diseño del ala



Busardo ratonero. Juvenil: diseño del ala