

# 125 *Nycticorax nycticorax* (Ciconiiformes, Ardeidae)



Martinete común. Adulto

## NOMBRE VULGAR

Martinete común

## NOMBRE CIENTÍFICO

*Nycticorax nycticorax* (Linnaeus, 1758)

## DESCRIPCIÓN

58-65 cm. Adulto con dorso, píleo y nuca negros; alas, obispillo y cola azulados; resto del plumaje blanco. Los juveniles son pardos con estrías blancas en el dorso; rayado de oscuro en partes inferiores.

## CLAVES DE DETERMINACIÓN

### Subphylum Vertebrata

Animales formados por dos mitades simétricas (simetría bilateral).

Cuerpo no segmentado.

Con esqueleto interno óseo o cartilaginoso, con cráneo y columna vertebral que protegen al sistema nervioso.

Sistema nervioso en posición dorsal.

### Clase Aves

Con temperatura constante.

Piel cubierta de plumas,

Mandíbulas con un estuche córneo.

Miembros anteriores convertidos en alas.

Especies ovíparas.

### Orden Ciconiiformes

Pico más largo que la cabeza.

Patas largas desprovistas de plumas hasta la mitad inferior de la tibia.

Pies sin membranas interdigitales o si están son muy pequeñas.

Dedo posterior bien desarrollado y al mismo nivel que los anteriores.

## CLAVES DE DETERMINACIÓN

### Familia Ardeidae

Pico largo, recto y puntiagudo.

Dedos con una membrana interdigital pequeña entre los dedos mediano y exterior.

Uña del dedo medio pectinada.

Cola con 8-12 plumas.

Ala con 11 primarias, la 11ª diminuta.

En vuelo, con el cuello doblado en "S"

### Género *Nycticorax*. *Nycticorax nycticorax*

Tamaño mediano, menor de 65 cm.

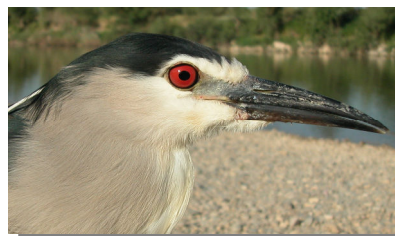
Ojos rojos.

Plumaje en adultos blanco, azulado y gris; juveniles pardos rayados de claro.

Cuello grueso y corto.

Pico negro.

Patas amarillas.



Martinete común. Detalle de la cabeza; arriba adulto; abajo juvenil



## ESPECIES SIMILARES

No hay confusión posible con ninguna otra especie.

## DETERMINACIÓN DEL SEXO

Ambos sexos son de plumaje similar, no siendo posible su diferenciación.

# 125 *Nycticorax nycticorax* (Ciconiiformes, Ardeidae)



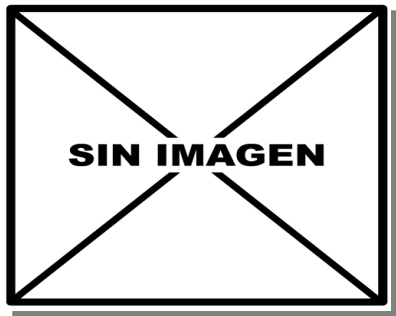
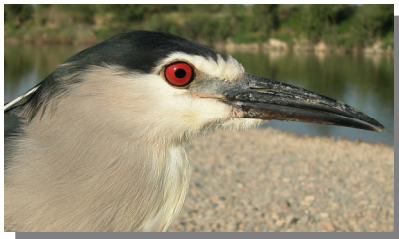
## DETERMINACIÓN DE LA EDAD

Pueden reconocerse hasta 4 tipos de edad:  
 Juveniles con plumaje pardo oscuro por encima, con estrías claras; pardo claro por abajo, con rayado pardo más oscuro; pico amarillento; ojos amarillos.

2º año con diseño que recuerda al adulto, pero partes negras sin brillo; lados del cuello rayados de pardo; plumas de vuelo juveniles; pico con tinte amarillento; ojos marrón-rojizos.

3º año primavera en algunos ejemplares con aspecto de adulto, pero con plumaje extremadamente desgastado.

Adulto con partes superiores negro brillante; sin rayado en los lados del cuello; plumaje nuevo en primavera; pico negro; ojos rojizos.



Martinete común. Determinación de la edad. Diseño de la cabeza y color del iris: arriba adulto; centro 2º año; abajo juvenil



## FENOLOGÍA

I	II	III	IV	V	VI	VII	VIII	IX	X	XI	XII

## DISTRIBUCIÓN Y HÁBITAT

Elemento cosmopolita. Especie estival que puede detectarse en cualquier pueblo de la Comarca; más común al terminar la época de cría.

## ALIMENTACIÓN

Todo tipo de invertebrados y pequeños vertebrados, incluidos micromamíferos y aves, que puedan ser capturados en el agua o en la orilla.

## REPRODUCCIÓN

Entre las ramas secas de un árbol o sobre el carrizo, el macho construye un nido con ramas y plantas acuáticas; la puesta es de 3 a 5 huevos que son incubados por ambos padres durante 21 días; los pollos son atendidos por los dos progenitores moviéndose por los alrededores del nido a los 20 días y siendo capaces de volar a los 40.

## COSTUMBRES Y COMENTARIOS

Su nombre latino “*nycticorax*” significa “cuervo nocturno” y alude a su graznido emitido al atardecer ya que es una garza de costumbres crepusculares y nocturnas. Durante el día suelen permanecer ocultos entre la vegetación, levantando hacia el cielo la cabeza cuando se les acerca un elemento perturbador intentando pasar desapercibidos. Cuando acaba la cría los juveniles abandonan la colonia y se dispersan pudiendo recorrer largas distancias, apareciendo entonces en lugares poco habituales. En la cabeza poseen dos largas plumas blancas que utilizan como inhibidor de la agresividad: los adultos defienden el nido del resto de aves de la colonia y, cuando la pareja hace el intercambio para incubar, debe acercarse con esas plumas levantadas para evitar ser atacados.

## BIBLIOGRAFÍA

Baker, K., 1993. Identification Guide to European Non-Passerines. Ed. BTO. London. 332 pp.

Blasco, J., 2014. *Guía de Aves de Aragón*. Ed. PRAMES. Zaragoza. 319 pp.

Burton, Ph. (1983). *Aves de Europa*. Salvat, Barcelona.

Cramp, S. (dir. ed.) (1977-1994). *The Birds of the Western Palearctic*. Vols. 1-9. Oxford.

Fitter, R. y Fernández-Cruz, M. (directores) (1972). *El libro de las aves de España*. Seleccionaciones del Readers’s Digest, Madrid.

**125 Nycticorax nycticorax (Ciconiiformes, Ardeidae)**



**BIBLIOGRAFÍA**

Sáez-Royuela, R. (1980). *La guía de Incafo de las aves de la Península Ibérica*. INCAFO, Madrid.

Sampietro, F.J., et al. (2000). *Aves de Aragón. Atlas de especies nidificantes*. D.G.A., Zaragoza.

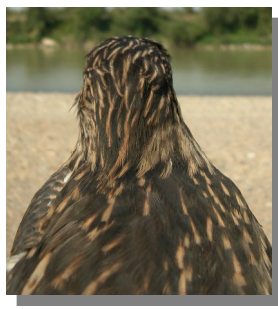
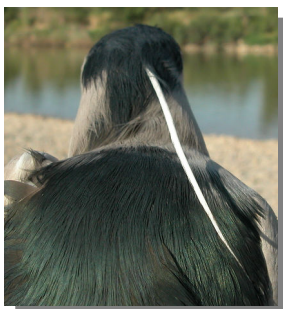
**ESTUDIO ANATÓMICO**



Martinete común. Juvenil



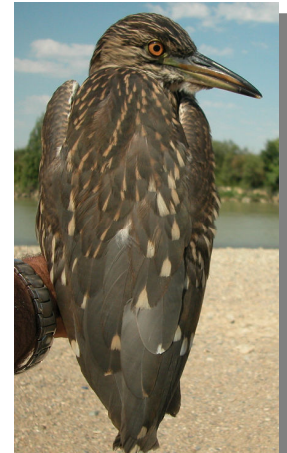
Martinete común. Diseño de la cabeza: arriba adulto; abajo juvenil



Martinete común. Diseño de la nuca: izquierda adulto; derecha juvenil



Martinete común. Diseño del pecho: izquierda adulto; derecha juvenil

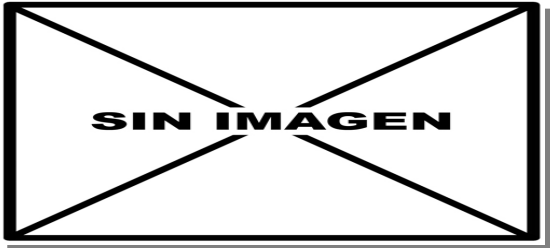
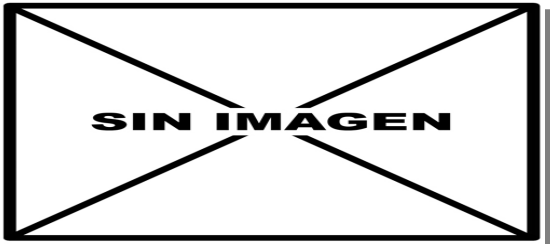


Martinete común. Diseño del dorso: izquierda adulto; derecha juvenil

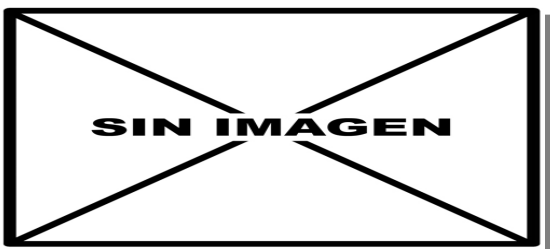
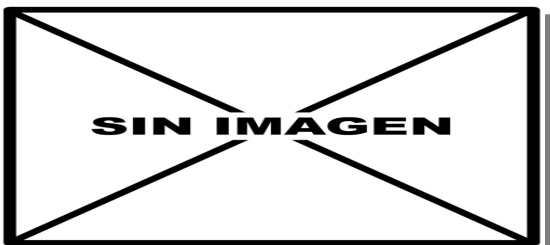


Martinete común. Adulto: diseño del ala

**125 *Nycticorax nycticorax* (Ciconiiformes, Ardeidae)**



Martinete común. 3º año: diseño del ala



Martinete común. 2º año: diseño del ala



Martinete común. Juvenil: diseño del ala